

КАРТА-ПЛАН ТЕРРИТОРИИ

Пояснительная записка

1. Сведения о территории выполнения комплексных кадастровых работ: 13:23:1111259

(наименование субъекта Российской Федерации, муниципального образования, населенного пункта, уникальные учетные номера кадастровых кварталов, иные сведения, позволяющие определить местоположение территории, на которой выполняются комплексные кадастровые работы, например, наименование садоводческого или огороднического некоммерческого товарищества, гаражного кооператива, элемента планировочной структуры)

2. Основания выполнения комплексных кадастровых работ:

Наименование, дата и номер документа, на основании которого выполняются комплексные кадастровые работы: КУ «Градостроительство», "06" июня 2023 г. , 15

3. Дата подготовки карты-плана территории: "04" апреля 2024 г.

4. Сведения о заказчике(ах) комплексных кадастровых работ:

В отношении юридического лица, органа местного самоуправления муниципального района, муниципального округа или городского округа либо уполномоченного исполнительного органа государственной власти субъекта Российской Федерации:

полное или сокращенное (в случае, если имеется) наименование: Казенное учреждение городского округа Саранск «Градостроительство»

основной государственный регистрационный номер: 1021300980348

идентификационный номер налогоплательщика: 1326179845

В отношении физического лица или представителя физических или юридических лиц:

фамилия, имя, отчество (последнее - при наличии): -

страховой номер индивидуального лицевого счета в системе обязательного пенсионного страхования Российской Федерации (СНИЛС): -

Наименование и реквизиты документа, подтверждающие полномочия представителя заказчика(ов) комплексных кадастровых работ: -

Адрес электронной почты (для направления уведомления о результатах внесения сведений в Единый государственный реестр недвижимости): -

5. Сведения об исполнителе комплексных кадастровых работ:

Полное или сокращенное (в случае, если имеется) наименование и адрес юридического лица, с которым заключен государственный или муниципальный контракт либо договор подряда на выполнение комплексных кадастровых работ: ООО "ГЕОПРОМИНЖЕНЕРИЯ"

Фамилия, имя, отчество кадастрового инженера (последнее - при наличии): Колокольникова Ирина Валерьевна и основной государственный регистрационный номер кадастрового инженера индивидуального предпринимателя (ОГРНИП): -

Страховой номер индивидуального лицевого счета в системе обязательного пенсионного страхования Российской Федерации (СНИЛС) кадастрового инженера: 129-509-535 79

Уникальный реестровый номер кадастрового инженера в реестре саморегулируемой организации кадастровых инженеров и дата внесения сведений о физическом лице в такой реестр: 1410, 2016-06-30

Полное или (в случае, если имеется) сокращенное наименование саморегулируемой организации кадастровых инженеров, членом которой является кадастровый инженер: «Ассоциация саморегулируемая организация «Балтийское объединение кадастровых инженеров»

Контактный телефон: +79324725572

Почтовый адрес и адрес электронной почты, по которым осуществляется связь с кадастровым инженером: город Омск, проспект Менделеева, 29, 46 toni.permuyakov.89@mail.ru

Адрес электронной почты (для направления уведомления о результатах внесения сведений в Единый государственный реестр недвижимости): -					
5. Сведения об исполнителе комплексных кадастровых работ:					
Полное или сокращенное (в случае, если имеется) наименование и адрес юридического лица, с которым заключен государственный или муниципальный контракт либо договор подряда на выполнение комплексных кадастровых работ: ООО "ГЕОПРОМИНЖЕНЕРИЯ"					
Фамилия, имя, отчество кадастрового инженера (последнее - при наличии): Колокольниковая Ирина Валерьевна и основной государственный регистрационный номер кадастрового инженера индивидуального предпринимателя (ОГРНИП): -					
Страховой номер индивидуального лицевого счета в системе обязательного пенсионного страхования Российской Федерации (СНИЛС) кадастрового инженера: 129-509-535 79					
Уникальный реестровый номер кадастрового инженера в реестре саморегулируемой организации кадастровых инженеров и дата внесения сведений о физическом лице в такой реестр: 16-11-289, 2011-03-14					
Полное или (в случае, если имеется) сокращенное наименование саморегулируемой организации кадастровых инженеров, членом которой является кадастровый инженер: «Ассоциация саморегулируемая организация «Балтийское объединение кадастровых инженеров»					
Контактный телефон: +79324725572					
Почтовый адрес и адрес электронной почты, по которым осуществляется связь с кадастровым инженером: город Омск, проспект Менделеева, 29, 46 toni.permyakov.89@mail.ru					
6. Перечень документов, использованных при подготовке карты-плана территории					
№ п/п	Реквизиты документа				
	Вид	Дата	Номер	Наименование	Иные сведения
1	2	3	4	5	6
1	ПРОЧИЕ	01.02.2007	б/н	Ортофотоплан 1:2 000	-
2	ПРОЧИЕ	01.02.2000	б/н	Технический отчет по инструментальной инвентаризации кадастрового квартала № 259 Ленинского района города Саранска	-
3	ПРОЧИЕ	26.06.2023	170-19245/2023-В	ЦОФП масштаба 1:2000	-
4	ПРОЧИЕ	26.06.2023	170-19335/2023-В	выписка координат пунктов ГГС	-
5	Кадастровый план территории	20.06.2023	КУВИ-001/2023-141945433	Кадастровый план территории кадастрового квартала 13:23:1111259	-
6	Кадастровый план территории	18.01.2022	КУВИ-001/2022-5677806	Кадастровый план территории кадастрового квартала 13:23:1111259	-
7	Кадастровый план территории	18.01.2022	КУВИ-001/2022-5677806	Кадастровый план территории кадастрового квартала 13:23:1111259	-
8	Кадастровый план территории	07.02.2024	КУВИ-001/2024-38995031	Кадастровый план территории кадастрового квартала 13:23:1111259	-
9	Кадастровый план территории	07.06.2023	КУВИ-001/2023-132448937	Кадастровый план территории кадастрового квартала 13:23:1115292	-
7. Пояснения к карте-плану территории					
1. Основания для выполнения комплексных кадастровых работ: Комплексные кадастровые работы выполнены в рамках гарантийных обязательств контракта № 15 от 06.06.2023г., заключенного между казенным учреждением городского округа Саранск «Градостроительство» и ООО "ГЕОПРОМИНЖЕНЕРИЯ". Земельные участки расположены в территориальной зоне Ж4.1 - для которых утверждены «Правила					

7. Пояснения к карте-плану территории

землепользования и застройки городского округа Саранск» решением Совета депутатов городского округа Саранск от 06.05.2016 N 516 (ред. от 07.02.2023 №136) «Об утверждении Правил землепользования и застройки городского округа Саранск». Минимальный размер земельного участка-450 кв.м., максимальный-1500 кв.м. Сведения об реестровой ошибки в местоположении и площади земельных участков: В рамках исполнения контракта № 15 от 06.06.2023г. на выполнение комплексных кадастровых работ в отношении объектов недвижимости, расположенных в кадастровом квартале 13:23:1111259 проведено методом спутниковых геодезических измерений сертифицированным и поверенным оборудованием. Геодезическая съемка объектов недвижимости выполнена по закрепленным на местности границам земельных участков искусственного и природного происхождения. Фактические границы земельных участков существуют на местности более 15 лет. При сопоставлении данных, полученных в результате геодезической съемки и сведений, имеющихся в ЕГРН, выявлено несоответствие фактического местоположения земельных участков и объектов капитального строительства сведениям ЕГРН. Таким образом, выявлено наличие реестровых ошибок в сведениях ЕГРН о местоположении объектов недвижимости в границах кадастрового квартала с номером 13:23:1111259. В рамках проведения комплексных кадастровых работ были устранены реестровые ошибки в местоположении границ 12 земельных участков. Сведения об реестровой ошибки объектах капитального строительства: В рамках исполнения контракта № 15 от 06.06.2023г. на выполнение комплексных кадастровых работ в отношении объектов недвижимости расположенных в кадастровом квартале 13:23:1111259, были проведены работы по установлению местоположения 6-ти зданий на земельных участках, на которых они фактически расположены, путем определения их фактического местоположения посредством определения координат характерных точек контуров этих зданий, образованных проекцией внешних границ здания на горизонтальную плоскость, проходящую на уровне примыкания такого здания к поверхности земли.

Дополнительные сведения: В ходе выполнения комплексных кадастровых работ установлено: Объекты с к/н 13:23:1111259:128 расположен в кадастровом квартале 13:23:0910246 Объекты с кадастровыми номерами 13:23:1111259:132 и 13:23:1111259:133 ранее от 15.01.2024 были включены в КППР и поставлены на кадастровый учет ошибочно, фактически они являются дублями к объекту с кадастровым номером 13:23:1111259:55 Объекты с кадастровыми номерами 13:23:1111259:111 ранее от 15.01.2024 были включены в КППР и поставлены на кадастровый учет ошибочно согласие на уменьшение площадь не предоставлено В карта план включены земельные участки по уточнению и исправлению границ земельных участков, площадь которых превышает 10%, согласно фактическому использованию. Согласно ПЗЗ минимальный размер в зоне Ж-4.1-450 кв. м, что не противоречит увеличению площади. На основании Федерального закона от 13.07.2015 № 218-ФЗ «О государственной регистрации недвижимости» требованиям к описанию местоположения границ земельных участков при уточнении был подготовлен акт согласования местоположения границ земельных участков при выполнении комплексных кадастровых работ Таким образом, комплексные кадастровые работы выполнены в отношении всех объектов недвижимости, соответствующих критериям, указанным в части 1 статьи 42.1 Закона № 221-ФЗ, расположенных в границах территории выполнения комплексных кадастровых работ.

Сведения о пунктах геодезической сети и средствах измерений								
1. Сведения о пунктах геодезической сети:								
№ п/п	Вид геодезической сети	Название пункта геодезической сети и тип знака	Система координат пункта геодезической сети	Координаты пункта, м		Дата обследования "26" июня 2023 г.		
				X	Y	Сведения о состоянии		
1	2	3	4	5	6	наружного знака пункта	центра пункта	марки центра пункта
1	Геодезическая сеть сгущения, 3	Щербаково, пир., 5.900 м, 53 оп, б/№	-	398306.17	1282276.14	-	-	-
2	Астрономо-геодезическая сеть, 2	Посоп, пир., 6.000 м, 1 оп, 2089	-	391762.19	1298285.28	-	-	-
3	Геодезическая сеть сгущения, 3	Селекционная Станция, пир., 5.900 м, 53 оп, б/№	-	383770.11	1286527.44	-	-	-
4	Геодезическая сеть сгущения, 3	Свербейка, пир., 7.200 м, 2 оп, 1310	-	391975.52	1283588.88	-	-	-
2. Сведения об использованных средствах измерений								
№ п/п	Наименование и обозначение типа средства измерений - прибора (инструмента, аппаратуры)		Заводской или серийный номер средства измерений		Реквизиты свидетельства о поверке прибора (инструмента, аппаратуры) и (или) срок действия поверки			
1	2		3		4			
1	Аппаратура геодезическая спутниковая		SN11660095		С-ГСХ/09-03-2023/229318795			

Сведения об уточняемых земельных участках

1. Сведения о характерных точках границы уточняемого земельного участка с кадастровым номером 13:23:1111259:55 :

Система координат МСК-13, зона 1

Зона № 1

Обозначение характерных точек границ	Координаты, м				Метод определения координат	Формулы, примененные для расчета средней квадратической погрешности определения координат характерных точек границ (Mt), с подставленными в такие формулы значениями и итоговые (вычисленные) значения Mt, м	Описание закрепле ния точки
	содержатся в Едином государственном реестре недвижимости		определены в результате выполнения комплексных кадастровых работ				
	X	Y	X	Y			
1	2	3	4	5	6	7	8
54	-	-	390099.52	1291738.38	Метод спутниковых геодезических измерений (определений)	$Mt = \sqrt{(m_0^2 + m_1^2)}$	-
85	-	-	390103.46	1291796.07	Метод спутниковых геодезических измерений (определений)	$Mt = \sqrt{(m_0^2 + m_1^2)}$	-
н15У	-	-	390103.31	1291797.47	Метод спутниковых геодезических измерений (определений)	$Mt = \sqrt{(m_0^2 + m_1^2)}$	-
16	-	-	390075.02	1291797.37	Метод спутниковых геодезических измерений (определений)	$Mt = \sqrt{(m_0^2 + m_1^2)}$	-
15	-	-	390074.35	1291739.72	Метод спутниковых геодезических измерений (определений)	$Mt = \sqrt{(m_0^2 + m_1^2)}$	-
55	-	-	390082.81	1291739.29	Метод спутниковых геодезических измерений (определений)	$Mt = \sqrt{(m_0^2 + m_1^2)}$	-
н16У	-	-	390089.71	1291738.96	Метод спутниковых геодезических измерений (определений)	$Mt = \sqrt{(m_0^2 + m_1^2)}$	-
54	-	-	390099.52	1291738.38	Метод спутниковых геодезических измерений (определений)	$Mt = \sqrt{(m_0^2 + m_1^2)}$	-

2. Сведения о частях границ уточняемого земельного участка с кадастровым номером 13:23:1111259:55 :

Обозначение части границ		Горизонтальное проложение (S), м	Описание прохождения части границ	Сведения о согласовании местоположения границ (согласовано/спорное)
от т.	до т.			
1	2	3	4	5
54	85	57.82	-	-

2. Сведения о частях границ уточняемого земельного участка с кадастровым номером 13:23:1111259:55 :				
Обозначение части границ		Горизонтальное проложение (S), м	Описание прохождения части границ	Сведения о согласовании местоположения границ (согласовано/спорное)
от т.	до т.			
1	2	3	4	5
85	н15У	1.41	-	-
н15У	16	28.29	-	-
16	15	57.65	-	-
15	55	8.47	-	-
55	н16У	6.91	-	-
н16У	54	9.83	-	-
3. Сведения о характеристиках уточняемого земельного участка с кадастровым номером 13:23:1111259:55 :				
№ п/п	Наименование характеристики земельного участка		Значение характеристики	
1	2		3	
1.	Адрес земельного участка		Российская Федерация, Республика Мордовия, город Саранск, улица Московская, дом 75	
1.1.	Сведения о местоположении земельного участка (при отсутствии адреса) в структурированном в соответствии с федеральной информационной адресной системой виде		-	
1.2.	Дополнительные сведения о местоположении земельного участка		-	
2.	Площадь земельного участка ± величина погрешности определения (вычисления) площади (Р ± ΔР), м2		1568 ± 14	
3.	Формула, примененная для вычисления предельной погрешности определения площади земельного участка, с подставленными значениями и итоговые (вычисленные) значения (ΔР), м2		ΔР=3.5*Мi*√Р=3.5*0,1*√1568=14	
4.	Площадь земельного участка согласно сведениям Единого государственного реестра недвижимости (Ркад), м2		1598	
5.	Оценка расхождения Р и Ркад (Р - Ркад), м2		30	
6.	Предельные минимальный и максимальный размеры земельного участка (Рмин и Рмакс), м2		450 1500	
7.	Вид (виды) разрешенного использования		Для эксплуатации жилого дома	
7.1.	Дополнительные сведения об использовании земельного участка		-	
8.	Кадастровый или иной государственный учетный номер (инвентарный) здания, сооружения, объекта незавершенного строительства, расположенного на земельном участке		13:23:1111259:192	
9.	Сведения о земельных участках (землях общего пользования, территории общего пользования), посредством которых обеспечивается доступ		Земли общего пользования	
10.	Иные сведения		На земельном участке зарегистрирована аренда	
4. Пояснения к сведениям об уточняемом земельном участке с кадастровым номером 13:23:1111259:55 :				
1.	-			

Сведения об уточняемых земельных участках, необходимые для исправления реестровых ошибок в сведениях о местоположении их границ

**1. Сведения о характерных точках границ уточняемого земельного участка
с кадастровым номером 13:23:1111259:14 :**

Система координат МСК-13, зона 1

Зона № 1

Обозначение характерных точек границ	Координаты, м				Метод определения координат	Формулы, примененные для расчета средней квадратической погрешности определения координат характерных точек границ (Mt), с подставленными в такие формулы значениями и итоговые (вычисленные) значения Mt, м	Описание закрепле ния точки
	содержатся в Едином государственном реестре недвижимости		определены в результате выполнения комплексных кадастровых работ				
	X	Y	X	Y			
1	2	3	4	5	6	7	8
1	390178.06	1291588.35	390178.06	1291588.35	Метод спутниковых геодезических измерений (определений)	$Mt = \sqrt{(m_0^2 + m_1^2)}$	-
2	390176.53	1291610.02	390176.53	1291610.02	Метод спутниковых геодезических измерений (определений)	$Mt = \sqrt{(m_0^2 + m_1^2)}$	-
3	390162.97	1291609.59	390175.72	1291621.39	Метод спутниковых геодезических измерений (определений)	$Mt = \sqrt{(m_0^2 + m_1^2)}$	-
4	390163.89	1291597.12	390167.89	1291621.15	Метод спутниковых геодезических измерений (определений)	$Mt = \sqrt{(m_0^2 + m_1^2)}$	-
5	390164.17	1291588.04	390167.93	1291612.23	Метод спутниковых геодезических измерений (определений)	$Mt = \sqrt{(m_0^2 + m_1^2)}$	-
7	-	-	390162.87	1291612.09	Метод спутниковых геодезических измерений (определений)	$Mt = \sqrt{(m_0^2 + m_1^2)}$	-
6	-	-	390163.38	1291597.11	Метод спутниковых геодезических измерений (определений)	$Mt = \sqrt{(m_0^2 + m_1^2)}$	-
4	-	-	390163.89	1291597.12	Метод спутниковых геодезических измерений (определений)	$Mt = \sqrt{(m_0^2 + m_1^2)}$	-
5	-	-	390164.17	1291588.04	Метод спутниковых геодезических измерений (определений)	$Mt = \sqrt{(m_0^2 + m_1^2)}$	-

1. Сведения о характерных точках границ уточняемого земельного участка с кадастровым номером 13:23:1111259:14 :							
Система координат МСК-13, зона 1						Зона № 1	
Обозначение характерных точек границ	Координаты, м				Метод определения координат	Формулы, примененные для расчета средней квадратической погрешности определения координат характерных точек границ (Mt), с подставленными в такие формулы значениями и итоговые (вычисленные) значения Mt, м	Описание закрепле ния точки
	содержатся в Едином государственном реестре недвижимости		определены в результате выполнения комплексных кадастровых работ				
	X	Y	X	Y			
1	2	3	4	5	6	7	8
1	390178.06	1291588.35	390178.06	1291588.35	Метод спутниковых геодезических измерений (определений)	$Mt = \sqrt{(m_0^2 + m_1^2)}$	-
2. Сведения о частях границ уточняемого земельного участка с кадастровым номером 13:23:1111259:14 :							
Обозначение части границ		Горизонтальное проложение (S), м	Описание прохождения части границ	Сведения о согласовании местоположения границ (согласовано/спорное)			
от т.	до т.						
1	2	3	4	5			
1	2	21.72	-	-			
2	3	11.40	-	-			
3	4	7.83	-	-			
4	5	8.92	-	-			
5	7	5.06	-	-			
7	6	14.99	-	-			
6	4	0.51	-	-			
4	5	9.08	-	-			
5	1	13.89	-	-			
3. Сведения о характеристиках уточняемого земельного участка с кадастровым номером 13:23:1111259:14 :							
№ п/п	Наименование характеристики			Значение характеристики			
1	2			3			
1.	Адрес земельного участка			Российская Федерация, Республика Мордовия, город Саранск, улица Комсомольская, дом 12, ри проведении ККР по КПТР от дата была совершена реест. ошибка а именно не верно определены координаты характерных точек границ на местности			
1.1.	Сведения о местоположении земельного участка (при отсутствии адреса) в структурированном в соответствии с федеральной информационной адресной системой виде			-			
1.2.	Дополнительные сведения о местоположении земельного участка			-			
2.	Площадь земельного участка ± величина погрешности определения (вычисления) площади (P ± ΔP), м2			404 ± 7			

3. Сведения о характеристиках уточняемого земельного участка с кадастровым номером 13:23:1111259:14 :		
№ п/п	Наименование характеристики	Значение характеристики
1	2	3
3.	Формула, примененная для расчета предельной допустимой погрешности определения площади земельного участка, с подставленными значениями и итоговые (вычисленные) значения (ΔP), м2	$\Delta P = 3.5 * M_t * \sqrt{P} = 3.5 * 0,1 * \sqrt{404} = 7$
4.	Площадь земельного участка согласно сведениям Единого государственного реестра недвижимости (Ркад), м2	295
5.	Оценка расхождения Р и Ркад (Р - Ркад), м2	109
6.	Предельные минимальный и максимальный размеры земельного участка (Рмин и Рмакс), м2	450 1500
7.	Кадастровый номер или иной государственный учетный номер (инвентарный) объекта недвижимости, расположенного на земельном участке	13:23:1115292:143
8.	Вид (виды) разрешенного использования	Для эксплуатации и обслуживания индивидуального жилого дома
8.1.	Дополнительные сведения об использовании земельного участка	-
9.	Сведения о земельных участках (землях общего пользования, территории общего пользования), посредством которых обеспечивается доступ	Земли общего пользования
10.	Иные сведения	при проведении ККР по КИТР от 15.01.2024 была совершена реест. ошибка а именно не верно определены координаты характерных точек границ на местности
4. Пояснения к сведениям об уточняемом земельном участке с кадастровым номером 13:23:1111259:14 :		
1.	-	

Сведения об уточняемых земельных участках, необходимые для исправления реестровых ошибок в сведениях о местоположении их границ

**1. Сведения о характерных точках границ уточняемого земельного участка
с кадастровым номером 13:23:1111259:15 :**

Система координат МСК-13, зона 1

Зона № 1

Обозначение характерных точек границ	Координаты, м				Метод определения координат	Формулы, примененные для расчета средней квадратической погрешности определения координат характерных точек границ (Mt), с подставленными в такие формулы значениями и итоговые (вычисленные) значения Mt, м	Описание закрепле ния точки
	содержатся в Едином государственном реестре недвижимости		определены в результате выполнения комплексных кадастровых работ				
	X	Y	X	Y			
1	2	3	4	5	6	7	8
6	390163.89	1291597.12	390163.38	1291597.11	Метод спутниковых геодезических измерений (определений)	$Mt = \sqrt{(m_0^2 + m_1^2)}$	-
7	390162.97	1291609.59	390162.87	1291612.09	Метод спутниковых геодезических измерений (определений)	$Mt = \sqrt{(m_0^2 + m_1^2)}$	-
5	390176.53	1291610.02	390167.93	1291612.23	Метод спутниковых геодезических измерений (определений)	$Mt = \sqrt{(m_0^2 + m_1^2)}$	-
4	390174.72	1291635.51	390167.89	1291621.15	Метод спутниковых геодезических измерений (определений)	$Mt = \sqrt{(m_0^2 + m_1^2)}$	-
3	390166.53	1291635.61	390175.72	1291621.39	Метод спутниковых геодезических измерений (определений)	$Mt = \sqrt{(m_0^2 + m_1^2)}$	-
8	390158.68	1291634.68	390174.72	1291635.51	Метод спутниковых геодезических измерений (определений)	$Mt = \sqrt{(m_0^2 + m_1^2)}$	-
9	390159.79	1291597.03	390166.53	1291635.61	Метод спутниковых геодезических измерений (определений)	$Mt = \sqrt{(m_0^2 + m_1^2)}$	-
8	-	-	390158.68	1291634.68	Метод спутниковых геодезических измерений (определений)	$Mt = \sqrt{(m_0^2 + m_1^2)}$	-
9	-	-	390159.79	1291597.03	Метод спутниковых геодезических измерений (определений)	$Mt = \sqrt{(m_0^2 + m_1^2)}$	-

1. Сведения о характерных точках границ уточняемого земельного участка с кадастровым номером 13:23:1111259:15 :							
Система координат МСК-13, зона 1						Зона № 1	
Обозначение характерных точек границ	Координаты, м				Метод определения координат	Формулы, примененные для расчета средней квадратической погрешности определения координат характерных точек границ (Mt), с подставленными в такие формулы значениями и итоговые (вычисленные) значения Mt, м	Описание закрепле ния точки
	содержатся в Едином государственном реестре недвижимости		определены в результате выполнения комплексных кадастровых работ				
	X	Y	X	Y			
1	2	3	4	5	6	7	8
6	390163.89	1291597.12	390163.38	1291597.11	Метод спутниковых геодезических измерений (определений)	$Mt = \sqrt{(m_0^2 + m_1^2)}$	-
2. Сведения о частях границ уточняемого земельного участка с кадастровым номером 13:23:1111259:15 :							
Обозначение части границ		Горизонтальное проложение (S), м	Описание прохождения части границ	Сведения о согласовании местоположения границ (согласовано/спорное)			
от т.	до т.						
1	2	3	4	5			
6	7	14.99	-	-			
7	5	5.06	-	-			
5	4	8.92	-	-			
4	3	7.83	-	-			
3	8	14.16	-	-			
8	9	8.19	-	-			
9	8	7.90	-	-			
8	9	37.67	-	-			
9	6	3.59	-	-			
3. Сведения о характеристиках уточняемого земельного участка с кадастровым номером 13:23:1111259:15 :							
№ п/п	Наименование характеристики			Значение характеристики			
1	2			3			
1.	Адрес земельного участка			Российская Федерация, Республика Мордовия, город Саранск, улица Комсомольская, дом 12, ри проведении ККР по КПТР от дата была совершена реест. ошибка а именно не верно определены координаты характерных точек границ на местности			
1.1.	Сведения о местоположении земельного участка (при отсутствии адреса) в структурированном в соответствии с федеральной информационной адресной системой виде			-			
1.2.	Дополнительные сведения о местоположении земельного участка			-			
2.	Площадь земельного участка ± величина погрешности определения (вычисления) площади (P ± ΔP), м2			363 ± 7			

3. Сведения о характеристиках уточняемого земельного участка с кадастровым номером 13:23:1111259:15 :		
№ п/п	Наименование характеристики	Значение характеристики
1	2	3
3.	Формула, примененная для расчета предельной допустимой погрешности определения площади земельного участка, с подставленными значениями и итоговые (вычисленные) значения (ΔP), м2	$\Delta P=3.5 * M_{it} * \sqrt{P}=3.5 * 0,1 * \sqrt{363}=7$
4.	Площадь земельного участка согласно сведениям Единого государственного реестра недвижимости (Ркад), м2	473
5.	Оценка расхождения Р и Ркад (Р - Ркад), м2	110
6.	Предельные минимальный и максимальный размеры земельного участка (Рмин и Рмакс), м2	450 1500
7.	Кадастровый номер или иной государственный учетный номер (инвентарный) объекта недвижимости, расположенного на земельном участке	-
8.	Вид (виды) разрешенного использования	Для эксплуатации и обслуживания индивидуального жилого дома
8.1.	Дополнительные сведения об использовании земельного участка	-
9.	Сведения о земельных участках (землях общего пользования, территории общего пользования), посредством которых обеспечивается доступ	Земли общего пользования
10.	Иные сведения	при проведении ККР по КИТР от 15.01.2024 была совершена реест. ошибка а именно не верно определены координаты характерных точек границ на местности
4. Пояснения к сведениям об уточняемом земельном участке с кадастровым номером 13:23:1111259:15 :		
1.	-	

Сведения об уточняемых земельных участках, необходимые для исправления реестровых ошибок в сведениях о местоположении их границ

1. Сведения о характерных точках границ уточняемого земельного участка с кадастровым номером 13:23:111259:35 :

Система координат 13.1

Зона № 1

Обозначение характерных точек границ	Координаты, м				Метод определения координат	Формулы, примененные для расчета средней квадратической погрешности определения координат характерных точек границ (Mt), с подставленными в такие формулы значениями и итоговые (вычисленные) значения Mt, м	Описание закрепле ния точки
	содержатся в Едином государственном реестре недвижимости		определены в результате выполнения комплексных кадастровых работ				
	X	Y	X	Y			
1	2	3	4	5	6	7	8
10	390299.53	1291468.28	390299.77	1291469.63	Метод спутниковых геодезических измерений (определений)	0.1	-
н1У	-	-	390299.62	1291476.15	Метод спутниковых геодезических измерений (определений)	0.1	-
н2У	-	-	390299.41	1291485.05	Метод спутниковых геодезических измерений (определений)	0.1	-
н3У	-	-	390298.82	1291488.35	Метод спутниковых геодезических измерений (определений)	0.1	-
н4У	-	-	390298.10	1291492.35	Метод спутниковых геодезических измерений (определений)	0.1	-
н5У	-	-	390297.72	1291496.17	Метод спутниковых геодезических измерений (определений)	0.1	-
н6У	-	-	390297.60	1291497.66	Метод спутниковых геодезических измерений (определений)	0.1	-
н7У	-	-	390296.77	1291505.83	Метод спутниковых геодезических измерений (определений)	0.1	-
11	390295.95	1291514.04	390295.95	1291514.04	Метод спутниковых геодезических измерений (определений)	0.1	-

1. Сведения о характерных точках границ уточняемого земельного участка с кадастровым номером 13:23:1111259:35 :							
Система координат 13.1						Зона № 1	
Обозначение характерных точек границ	Координаты, м				Метод определения координат	Формулы, примененные для расчета средней квадратической погрешности определения координат характерных точек границ (Mt), с подставленными в такие формулы значениями и итоговые (вычисленные) значения Mt, м	Описание закрепле ния точки
	содержатся в Едином государственном реестре недвижимости		определены в результате выполнения комплексных кадастровых работ				
	X	Y	X	Y			
1	2	3	4	5	6	7	8
12	390294.90	1291521.26	390294.90	1291521.26	Метод спутниковых геодезических измерений (определений)	0.1	-
13	390275.61	1291519.22	390276.58	1291519.32	Метод спутниковых геодезических измерений (определений)	0.1	-
н8У	-	-	390277.69	1291499.43	Метод спутниковых геодезических измерений (определений)	0.1	-
н9У	-	-	390278.22	1291493.12	Метод спутниковых геодезических измерений (определений)	0.1	-
н10У	-	-	390278.32	1291491.54	Метод спутниковых геодезических измерений (определений)	0.1	-
н11У	-	-	390279.19	1291482.85	Метод спутниковых геодезических измерений (определений)	0.1	-
14	390279.03	1291467.21	390279.27	1291469.81	Метод спутниковых геодезических измерений (определений)	0.1	-
н12У	-	-	390280.18	1291469.97	Метод спутниковых геодезических измерений (определений)	0.1	-
н13У	-	-	390283.79	1291469.76	Метод спутниковых геодезических измерений (определений)	0.1	-
н14У	-	-	390288.56	1291469.71	Метод спутниковых геодезических измерений (определений)	0.1	-

1. Сведения о характерных точках границ уточняемого земельного участка с кадастровым номером 13:23:1111259:35 :							
Система координат 13.1						Зона № 1	
Обозначение характерных точек границ	Координаты, м				Метод определения координат	Формулы, примененные для расчета средней квадратической погрешности определения координат характерных точек границ (Mt), с подставленными в такие формулы значениями и итоговые (вычисленные) значения Mt, м	Описание закрепле ния точки
	содержатся в Едином государственном реестре недвижимости		определены в результате выполнения комплексных кадастровых работ				
	X	Y	X	Y			
1	2	3	4	5	6	7	8
10	390299.53	1291468.28	390299.77	1291469.63	Метод спутниковых геодезических измерений (определений)	0.1	-

2. Сведения о частях границ уточняемого земельного участка с кадастровым номером 13:23:1111259:35 :				
Обозначение части границ		Горизонтальное проложение (S), м	Описание прохождения части границ	Сведения о согласовании местоположения границ (согласовано/спорное)
от т.	до т.			
1	2	3	4	5
10	н1У	6.52	-	-
н1У	н2У	8.90	-	-
н2У	н3У	3.35	-	-
н3У	н4У	4.06	-	-
н4У	н5У	3.84	-	-
н5У	н6У	1.49	-	-
н6У	н7У	8.21	-	-
н7У	11	8.25	-	-
11	12	7.30	-	-
12	13	18.42	-	-
13	н8У	19.92	-	-
н8У	н9У	6.33	-	-
н9У	н10У	1.58	-	-
н10У	н11У	8.73	-	-
н11У	14	13.04	-	-
14	н12У	0.92	-	-
н12У	н13У	3.62	-	-
н13У	н14У	4.77	-	-
н14У	10	11.21	-	-

3. Сведения о характеристиках уточняемого земельного участка с кадастровым номером 13:23:1111259:35 :		
№ п/п	Наименование характеристики	Значение характеристики
1	2	3
1.	Адрес земельного участка	Российская Федерация, Республика Мордовия, город Саранск, улица Мордовская, дом 46, при проведении ККР по КИТР от дата была совершена реест. ошибка а именно не верно определены координаты характерных точек границ на местности
1.1.	Сведения о местоположении земельного участка (при отсутствии адреса) в структурированном в соответствии с федеральной информационной адресной системой виде	-
1.2.	Дополнительные сведения о местоположении земельного участка	-
2.	Площадь земельного участка \pm величина погрешности определения (вычисления) площади ($P \pm \Delta P$), м2	1000 ± 11
3.	Формула, примененная для расчета предельной допустимой погрешности определения площади земельного участка, с подставленными значениями и итоговые (вычисленные) значения (ΔP), м2	$\Delta P = 3.5 * M_t * \sqrt{P} = 3.5 * 0,1 * \sqrt{1000} = 11$
4.	Площадь земельного участка согласно сведениям Единого государственного реестра недвижимости (Ркад), м2	1062
5.	Оценка расхождения Р и Ркад ($P - P_{кад}$), м2	62
6.	Предельные минимальный и максимальный размеры земельного участка ($R_{мин}$ и $R_{макс}$), м2	450 1500
7.	Кадастровый номер или иной государственный учетный номер (инвентарный) объекта недвижимости, расположенного на земельном участке	13:23:1111259:139
8.	Вид (виды) разрешенного использования	Для эксплуатации индивидуального жилого дома
8.1.	Дополнительные сведения об использовании земельного участка	-
9.	Сведения о земельных участках (землях общего пользования, территории общего пользования), посредством которых обеспечивается доступ	Земли общего пользования
10.	Иные сведения	при проведении ККР по КИТР от 15.01.2024 была совершена реест. ошибка а именно не верно определены координаты характерных точек границ на местности
4. Пояснения к сведениям об уточняемом земельном участке с кадастровым номером 13:23:1111259:35 :		
1.	-	

Сведения об уточняемых земельных участках, необходимые для исправления реестровых ошибок в сведениях о местоположении их границ

**1. Сведения о характерных точках границ уточняемого земельного участка
с кадастровым номером 13:23:1111259:40 :**

Система координат МСК-13, зона 1

Зона № 1

Обозначение характерных точек границ	Координаты, м				Метод определения координат	Формулы, примененные для расчета средней квадратической погрешности определения координат характерных точек границ (Mt), с подставленными в такие формулы значениями и итоговые (вычисленные) значения Mt, м	Описание закрепле ния точки
	содержатся в Едином государственном реестре недвижимости		определены в результате выполнения комплексных кадастровых работ				
	X	Y	X	Y			
1	2	3	4	5	6	7	8
15	390074.35	1291739.72	390074.35	1291739.72	Метод спутниковых геодезических измерений (определений)	$Mt = \sqrt{(m_0^2 + m_1^2)}$	-
16	390075.02	1291769.74	390075.02	1291797.37	Метод спутниковых геодезических измерений (определений)	$Mt = \sqrt{(m_0^2 + m_1^2)}$	-
17	390070.02	1291769.94	390055.98	1291797.34	Метод спутниковых геодезических измерений (определений)	$Mt = \sqrt{(m_0^2 + m_1^2)}$	-
18	390070.30	1291796.99	390055.94	1291796.51	Метод спутниковых геодезических измерений (определений)	$Mt = \sqrt{(m_0^2 + m_1^2)}$	-
19	390055.94	1291796.51	390058.20	1291752.38	Метод спутниковых геодезических измерений (определений)	$Mt = \sqrt{(m_0^2 + m_1^2)}$	-
20	390058.20	1291752.38	390057.94	1291740.32	Метод спутниковых геодезических измерений (определений)	$Mt = \sqrt{(m_0^2 + m_1^2)}$	-
21	390057.94	1291740.32	390062.12	1291740.34	Метод спутниковых геодезических измерений (определений)	$Mt = \sqrt{(m_0^2 + m_1^2)}$	-
21	390062.12	1291740.34	-	-	-	0.1	-
15	390074.35	1291739.72	390074.35	1291739.72	Метод спутниковых геодезических измерений (определений)	$Mt = \sqrt{(m_0^2 + m_1^2)}$	-

2. Сведения о частях границ уточняемого земельного участка с кадастровым номером 13:23:1111259:40 :				
Обозначение части границ		Горизонтальное проложение (S), м	Описание прохождения части границ	Сведения о согласовании местоположения границ (согласовано/спорное)
от т.	до т.			
1	2	3	4	5
15	16	57.65	-	-
16	17	19.04	-	-
17	18	0.83	-	-
18	19	44.19	-	-
19	20	12.06	-	-
20	21	4.18	-	-
21	15	12.25	-	-
3. Сведения о характеристиках уточняемого земельного участка с кадастровым номером 13:23:1111259:40 :				
№ п/п	Наименование характеристики		Значение характеристики	
1	2		3	
1.	Адрес земельного участка		Российская Федерация, Республика Мордовия, город Саранск, улица Московская, дом 77, ри проведении ККР по КПТР от дата была совершена реест. ошибка а именно не верно определены координаты характерных точек границ на местности	
1.1.	Сведения о местоположении земельного участка (при отсутствии адреса) в структурированном в соответствии с федеральной информационной адресной системой виде		-	
1.2.	Дополнительные сведения о местоположении земельного участка		-	
2.	Площадь земельного участка ± величина погрешности определения (вычисления) площади (P ± ΔP), м2		997 ± 11	
3.	Формула, примененная для расчета предельной допустимой погрешности определения площади земельного участка, с подставленными значениями и итоговые (вычисленные) значения (ΔP), м2		ΔP=3.5*Mt*√P=3.5*0,1*√997=11	
4.	Площадь земельного участка согласно сведениям Единого государственного реестра недвижимости (Ркад), м2		864	
5.	Оценка расхождения Р и Ркад (Р - Ркад), м2		133	
6.	Предельные минимальный и максимальный размеры земельного участка (Рмин и Рмакс), м2		450 1500	
7.	Кадастровый номер или иной государственный учетный номер (инвентарный) объекта недвижимости, расположенного на земельном участке		13:23:1111259:211	
8.	Вид (виды) разрешенного использования		Для эксплуатации индивидуального жилого дома	
8.1.	Дополнительные сведения об использовании земельного участка		-	
9.	Сведения о земельных участках (землях общего пользования, территории общего пользования), посредством которых обеспечивается доступ		Земли общего пользования	

3. Сведения о характеристиках уточняемого земельного участка с кадастровым номером 13:23:1111259:40 :		
№ п/п	Наименование характеристики	Значение характеристики
1	2	3
10.	Иные сведения	при проведении ККР по КПТР от 15.01.2024 была совершена реест. ошибка а именно не верно определены координаты характерных точек границ на местности
4. Пояснения к сведениям об уточняемом земельном участке с кадастровым номером 13:23:1111259:40 :		
1.	-	

Сведения об уточняемых земельных участках, необходимые для исправления реестровых ошибок в сведениях о местоположении их границ

**1. Сведения о характерных точках границ уточняемого земельного участка
с кадастровым номером 13:23:111259:42 :**

Система координат 13.1

Зона № 1

Обозначение характерных точек границ	Координаты, м				Метод определения координат	Формулы, примененные для расчета средней квадратической погрешности определения координат характерных точек границ (Mt), с подставленными в такие формулы значениями и итоговые (вычисленные) значения Mt, м	Описание закрепле ния точки
	содержатся в Едином государственном реестре недвижимости		определены в результате выполнения комплексных кадастровых работ				
	X	Y	X	Y			
1	2	3	4	5	6	7	8
14	390279.03	1291467.21	390279.27	1291469.81	Метод спутниковых геодезических измерений (определений)	0.1	-
н11У	-	-	390279.19	1291482.85	Метод спутниковых геодезических измерений (определений)	0.1	-
н10У	-	-	390278.32	1291491.54	Метод спутниковых геодезических измерений (определений)	0.1	-
н9У	-	-	390278.22	1291493.12	Метод спутниковых геодезических измерений (определений)	0.1	-
н8У	-	-	390277.69	1291499.43	Метод спутниковых геодезических измерений (определений)	0.1	-
13	-	-	390276.58	1291519.32	Метод спутниковых геодезических измерений (определений)	0.1	-
13	390275.61	1291519.22	390275.61	1291519.22	Метод спутниковых геодезических измерений (определений)	0.1	-
22	390274.97	1291522.76	390274.97	1291522.76	Метод спутниковых геодезических измерений (определений)	0.1	-
23	390273.88	1291530.81	390273.88	1291530.81	Метод спутниковых геодезических измерений (определений)	0.1	-

1. Сведения о характерных точках границ уточняемого земельного участка с кадастровым номером 13:23:1111259:42 :							
Система координат 13.1						Зона № 1	
Обозначение характерных точек границ	Координаты, м				Метод определения координат	Формулы, примененные для расчета средней квадратической погрешности определения координат характерных точек границ (Mt), с подставленными в такие формулы значениями и итоговые (вычисленные) значения Mt, м	Описание закрепле ния точки
	содержатся в Едином государственном реестре недвижимости		определены в результате выполнения комплексных кадастровых работ				
	X	Y	X	Y			
1	2	3	4	5	6	7	8
24	390253.64	1291531.89	390253.64	1291531.89	Метод спутниковых геодезических измерений (определений)	0.1	-
25	390250.43	1291532.18	390250.43	1291532.18	Метод спутниковых геодезических измерений (определений)	0.1	-
26	390255.00	1291504.31	390255.00	1291504.31	Метод спутниковых геодезических измерений (определений)	0.1	-
27	390256.47	1291491.39	390256.47	1291491.39	Метод спутниковых геодезических измерений (определений)	0.1	-
28	390256.52	1291469.97	390256.52	1291469.97	Метод спутниковых геодезических измерений (определений)	0.1	-
14	390279.03	1291467.21	390279.27	1291469.81	Метод спутниковых геодезических измерений (определений)	0.1	-
2. Сведения о частях границ уточняемого земельного участка с кадастровым номером 13:23:1111259:42 :							
Обозначение части границ		Горизонтальное проложение (S), м	Описание прохождения части границ	Сведения о согласовании местоположения границ (согласовано/спорное)			
от т.	до т.						
1	2	3	4	5			
14	н11У	13.04	-	-			
н11У	н10У	8.73	-	-			
н10У	н9У	1.58	-	-			
н9У	н8У	6.33	-	-			
н8У	13	19.92	-	-			
13	13	0.98	-	-			
13	22	3.60	-	-			
22	23	8.12	-	-			

2. Сведения о частях границ уточняемого земельного участка с кадастровым номером 13:23:1111259:42 :				
Обозначение части границ		Горизонтальное проложение (S), м	Описание прохождения части границ	Сведения о согласовании местоположения границ (согласовано/спорное)
от т.	до т.			
1	2	3	4	5
23	24	20.27	-	-
24	25	3.22	-	-
25	26	28.24	-	-
26	27	13.00	-	-
27	28	21.42	-	-
28	14	22.75	-	-
3. Сведения о характеристиках уточняемого земельного участка с кадастровым номером 13:23:1111259:42 :				
№ п/п	Наименование характеристики		Значение характеристики	
1	2		3	
1.	Адрес земельного участка		Российская Федерация, Республика Мордовия, район Саранск, город Саранск, улица Мордовская, дом 48, при проведении ККР по КИТР от дата была совершена реест. ошибка а именно не верно определены координаты характерных точек границ на местности	
1.1.	Сведения о местоположении земельного участка (при отсутствии адреса) в структурированном в соответствии с федеральной информационной адресной системой виде		-	
1.2.	Дополнительные сведения о местоположении земельного участка		-	
2.	Площадь земельного участка ± величина погрешности определения (вычисления) площади (P ± ΔP), м2		1399 ± 13	
3.	Формула, примененная для расчета предельной допустимой погрешности определения площади земельного участка, с подставленными значениями и итоговые (вычисленные) значения (ΔP), м2		ΔP=3.5*Mt*√P=3.5*0,1*√1399=13	
4.	Площадь земельного участка согласно сведениям Единого государственного реестра недвижимости (Ркад), м2		1385	
5.	Оценка расхождения Р и Ркад (Р - Ркад), м2		14	
6.	Предельные минимальный и максимальный размеры земельного участка (Рмин и Рмакс), м2		450 1500	
7.	Кадастровый номер или иной государственный учетный номер (инвентарный) объекта недвижимости, расположенного на земельном участке		13:23:1111259:145	
8.	Вид (виды) разрешенного использования		Для эксплуатации индивидуального жилого дома	
8.1.	Дополнительные сведения об использовании земельного участка		-	
9.	Сведения о земельных участках (землях общего пользования, территории общего пользования), посредством которых обеспечивается доступ		Земли общего пользования	

3. Сведения о характеристиках уточняемого земельного участка с кадастровым номером 13:23:1111259:42 :		
№ п/п	Наименование характеристики	Значение характеристики
1	2	3
10.	Иные сведения	при проведении ККР по КПТР от 15.01.2024 была совершена реест. ошибка а именно не верно определены координаты характерных точек границ на местности, зарегистрирована аренда
4. Пояснения к сведениям об уточняемом земельном участке с кадастровым номером 13:23:1111259:42 :		
1.	-	

Сведения об уточняемых земельных участках, необходимые для исправления реестровых ошибок в сведениях о местоположении их границ

**1. Сведения о характерных точках границ уточняемого земельного участка
с кадастровым номером 13:23:1111259:61 :**

Система координат МСК-13, зона 1

Зона № 1

Обозначение характерных точек границ	Координаты, м				Метод определения координат	Формулы, примененные для расчета средней квадратической погрешности определения координат характерных точек границ (Mt), с подставленными в такие формулы значениями и итоговые (вычисленные) значения Mt, м	Описание закрепле ния точки
	содержатся в Едином государственном реестре недвижимости		определены в результате выполнения комплексных кадастровых работ				
	X	Y	X	Y			
1	2	3	4	5	6	7	8
29	390141.47	1291470.20	390141.47	1291468.49	Метод спутниковых геодезических измерений (определений)	$Mt = \sqrt{(m_0^2 + m_1^2)}$	-
30	390141.47	1291499.78	390141.47	1291499.78	Метод спутниковых геодезических измерений (определений)	$Mt = \sqrt{(m_0^2 + m_1^2)}$	-
31	390140.77	1291499.75	390140.77	1291499.75	Метод спутниковых геодезических измерений (определений)	$Mt = \sqrt{(m_0^2 + m_1^2)}$	-
32	390140.73	1291506.22	390140.73	1291506.22	Метод спутниковых геодезических измерений (определений)	$Mt = \sqrt{(m_0^2 + m_1^2)}$	-
33	390135.87	1291503.30	390137.26	1291505.26	Метод спутниковых геодезических измерений (определений)	$Mt = \sqrt{(m_0^2 + m_1^2)}$	-
34	390132.67	1291501.10	390132.06	1291502.41	Метод спутниковых геодезических измерений (определений)	$Mt = \sqrt{(m_0^2 + m_1^2)}$	-
35	390129.17	1291498.10	390128.41	1291499.51	Метод спутниковых геодезических измерений (определений)	$Mt = \sqrt{(m_0^2 + m_1^2)}$	-
36	390127.67	1291495.10	390126.64	1291494.19	Метод спутниковых геодезических измерений (определений)	$Mt = \sqrt{(m_0^2 + m_1^2)}$	-
37	390126.57	1291478.30	390126.34	1291477.63	Метод спутниковых геодезических измерений (определений)	$Mt = \sqrt{(m_0^2 + m_1^2)}$	-

1. Сведения о характерных точках границ уточняемого земельного участка с кадастровым номером 13:23:1111259:61 :							
Система координат МСК-13, зона 1						Зона № 1	
Обозначение характерных точек границ	Координаты, м				Метод определения координат	Формулы, примененные для расчета средней квадратической погрешности определения координат характерных точек границ (Mt), с подставленными в такие формулы значениями и итоговые (вычисленные) значения Mt, м	Описание закрепле ния точки
	содержатся в Едином государственном реестре недвижимости		определены в результате выполнения комплексных кадастровых работ				
	X	Y	X	Y			
1	2	3	4	5	6	7	8
38	390126.97	1291470.30	390126.40	1291468.65	Метод спутниковых геодезических измерений (определений)	$Mt = \sqrt{(m_0^2 + m_1^2)}$	-
29	390141.47	1291470.20	390141.47	1291468.49	Метод спутниковых геодезических измерений (определений)	$Mt = \sqrt{(m_0^2 + m_1^2)}$	-
2. Сведения о частях границ уточняемого земельного участка с кадастровым номером 13:23:1111259:61 :							
Обозначение части границ		Горизонтальное проложение (S), м	Описание прохождения части границ	Сведения о согласовании местоположения границ (согласовано/спорное)			
от т.	до т.						
1	2	3	4	5			
29	30	31.29	-	-			
30	31	0.70	-	-			
31	32	6.47	-	-			
32	33	3.60	-	-			
33	34	5.93	-	-			
34	35	4.66	-	-			
35	36	5.61	-	-			
36	37	16.56	-	-			
37	38	8.98	-	-			
38	29	15.07	-	-			
3. Сведения о характеристиках уточняемого земельного участка с кадастровым номером 13:23:1111259:61 :							
№ п/п	Наименование характеристики			Значение характеристики			
1	2			3			
1.	Адрес земельного участка			Российская Федерация, Республика Мордовия, город Саранск, улица Мордовская, дом 60, ри проведении ККР по КПТР от дата была совершена реест. ошибка а именно не верно определены координаты характерных точек границ на местности			

3. Сведения о характеристиках уточняемого земельного участка с кадастровым номером 13:23:1111259:61 :		
№ п/п	Наименование характеристики	Значение характеристики
1	2	3
1.1.	Сведения о местоположении земельного участка (при отсутствии адреса) в структурированном в соответствии с федеральной информационной адресной системой виде	-
1.2.	Дополнительные сведения о местоположении земельного участка	-
2.	Площадь земельного участка \pm величина погрешности определения (вычисления) площади ($P \pm \Delta P$), м2	509 ± 8
3.	Формула, примененная для расчета предельной допустимой погрешности определения площади земельного участка, с подставленными значениями и итоговые (вычисленные) значения (ΔP), м2	$\Delta P = 3.5 * M_t * \sqrt{P} = 3.5 * 0,1 * \sqrt{509} = 8$
4.	Площадь земельного участка согласно сведениям Единого государственного реестра недвижимости ($P_{\text{кад}}$), м2	451
5.	Оценка расхождения P и $P_{\text{кад}}$ ($P - P_{\text{кад}}$), м2	58
6.	Предельные минимальный и максимальный размеры земельного участка ($P_{\text{мин}}$ и $P_{\text{макс}}$), м2	450 1500
7.	Кадастровый номер или иной государственный учетный номер (инвентарный) объекта недвижимости, расположенного на земельном участке	13:23:1111259:196
8.	Вид (виды) разрешенного использования	Для эксплуатации жилого дома
8.1.	Дополнительные сведения об использовании земельного участка	-
9.	Сведения о земельных участках (землях общего пользования, территории общего пользования), посредством которых обеспечивается доступ	Земли общего пользования
10.	Иные сведения	при проведении ККР по КИТР от 15.01.2024 была совершена реест. ошибка а именно не верно определены координаты характерных точек границ на местности
4. Пояснения к сведениям об уточняемом земельном участке с кадастровым номером 13:23:1111259:61 :		
1.	-	

Сведения об уточняемых земельных участках, необходимые для исправления реестровых ошибок в сведениях о местоположении их границ

**1. Сведения о характерных точках границ уточняемого земельного участка
с кадастровым номером 13:23:1111259:102 :**

Система координат МСК-13, зона 1

Зона № 1

Обозначение характерных точек границ	Координаты, м				Метод определения координат	Формулы, примененные для расчета средней квадратической погрешности определения координат характерных точек границ (Mt), с подставленными в такие формулы значениями и итоговые (вычисленные) значения Mt, м	Описание закрепле ния точки
	содержатся в Едином государственном реестре недвижимости		определены в результате выполнения комплексных кадастровых работ				
	X	Y	X	Y			
1	2	3	4	5	6	7	8
39	390135.03	1291700.39	390135.03	1291700.39	Метод спутниковых геодезических измерений (определений)	$Mt = \sqrt{(m_0^2 + m_1^2)}$	-
40	390137.07	1291736.73	390137.07	1291736.73	Метод спутниковых геодезических измерений (определений)	$Mt = \sqrt{(m_0^2 + m_1^2)}$	-
41	390132.19	1291736.50	390132.19	1291736.50	Метод спутниковых геодезических измерений (определений)	$Mt = \sqrt{(m_0^2 + m_1^2)}$	-
42	390129.78	1291736.44	390129.78	1291736.44	Метод спутниковых геодезических измерений (определений)	$Mt = \sqrt{(m_0^2 + m_1^2)}$	-
80	-	-	390118.85	1291737.55	Метод спутниковых геодезических измерений (определений)	$Mt = \sqrt{(m_0^2 + m_1^2)}$	-
45	-	-	390113.88	1291737.62	Метод спутниковых геодезических измерений (определений)	$Mt = \sqrt{(m_0^2 + m_1^2)}$	-
43	390113.93	1291735.54	390113.93	1291735.54	Метод спутниковых геодезических измерений (определений)	$Mt = \sqrt{(m_0^2 + m_1^2)}$	-
44	390114.54	1291699.77	390114.54	1291699.77	Метод спутниковых геодезических измерений (определений)	$Mt = \sqrt{(m_0^2 + m_1^2)}$	-
39	390135.03	1291700.39	390135.03	1291700.39	Метод спутниковых геодезических измерений (определений)	$Mt = \sqrt{(m_0^2 + m_1^2)}$	-

2. Сведения о частях границ уточняемого земельного участка с кадастровым номером 13:23:1111259:102 :				
Обозначение части границ		Горизонтальное проложение (S), м	Описание прохождения части границ	Сведения о согласовании местоположения границ (согласовано/спорное)
от т.	до т.			
1	2	3	4	5
39	40	36.40	-	-
40	41	4.89	-	-
41	42	2.41	-	-
42	80	10.99	-	-
80	45	4.97	-	-
45	43	2.08	-	-
43	44	35.78	-	-
44	39	20.50	-	-
3. Сведения о характеристиках уточняемого земельного участка с кадастровым номером 13:23:1111259:102 :				
№ п/п	Наименование характеристики		Значение характеристики	
1	2		3	
1.	Адрес земельного участка		-	
1.1.	Сведения о местоположении земельного участка (при отсутствии адреса) в структурированном в соответствии с федеральной информационной адресной системой виде		-	
1.2.	Дополнительные сведения о местоположении земельного участка		-	
2.	Площадь земельного участка ± величина погрешности определения (вычисления) площади (Р ± ΔР), м2		806 ± 10	
3.	Формула, примененная для расчета предельной допустимой погрешности определения площади земельного участка, с подставленными значениями и итоговые (вычисленные) значения (ΔР), м2		ΔР=3.5*Мт*√Р=3.5*0,1*√806=10	
4.	Площадь земельного участка согласно сведениям Единого государственного реестра недвижимости (Ркад), м2		787	
5.	Оценка расхождения Р и Ркад (Р - Ркад), м2		19	
6.	Предельные минимальный и максимальный размеры земельного участка (Рмин и Рмакс), м2		450 1500	
7.	Кадастровый номер или иной государственный учетный номер (инвентарный) объекта недвижимости, расположенного на земельном участке		13:23:1111259:173	
8.	Вид (виды) разрешенного использования		Для размещения дома индивидуальной жилой застройки	
8.1.	Дополнительные сведения об использовании земельного участка		-	
9.	Сведения о земельных участках (землях общего пользования, территории общего пользования), посредством которых обеспечивается доступ		Земли общего пользования	
10.	Иные сведения		при проведении ККР по КИТР от 15.01.2024 была совершена реест. ошибка а именно не верно определены координаты характерных точек границ на местности	
4. Пояснения к сведениям об уточняемом земельном участке с кадастровым номером 13:23:1111259:102 :				
1.	-			

Сведения об уточняемых земельных участках, необходимые для исправления реестровых ошибок в сведениях о местоположении их границ

**1. Сведения о характерных точках границ уточняемого земельного участка
с кадастровым номером 13:23:1111259:103 :**

Система координат МСК-13, зона 1

Зона № 1

Обозначение характерных точек границ	Координаты, м				Метод определения координат	Формулы, примененные для расчета средней квадратической погрешности определения координат характерных точек границ (Mt), с подставленными в такие формулы значениями и итоговые (вычисленные) значения Mt, м	Описание закрепле ния точки
	содержатся в Едином государственном реестре недвижимости		определены в результате выполнения комплексных кадастровых работ				
	X	Y	X	Y			
1	2	3	4	5	6	7	8
44	390114.51	1291701.39	390114.54	1291699.77	Метод спутниковых геодезических измерений (определений)	$Mt = \sqrt{(m_0^2 + m_1^2)}$	-
43	390113.93	1291735.54	390113.93	1291735.54	Метод спутниковых геодезических измерений (определений)	$Mt = \sqrt{(m_0^2 + m_1^2)}$	-
45	390109.88	1291735.84	390113.88	1291737.62	Метод спутниковых геодезических измерений (определений)	$Mt = \sqrt{(m_0^2 + m_1^2)}$	-
46	390109.80	1291738.05	390110.41	1291737.67	Метод спутниковых геодезических измерений (определений)	$Mt = \sqrt{(m_0^2 + m_1^2)}$	-
47	390100.94	1291738.41	390108.86	1291737.99	Метод спутниковых геодезических измерений (определений)	$Mt = \sqrt{(m_0^2 + m_1^2)}$	-
48	390100.02	1291722.88	390100.93	1291738.32	Метод спутниковых геодезических измерений (определений)	$Mt = \sqrt{(m_0^2 + m_1^2)}$	-
49	390099.55	1291718.50	390100.02	1291722.88	Метод спутниковых геодезических измерений (определений)	$Mt = \sqrt{(m_0^2 + m_1^2)}$	-
50	390099.12	1291717.36	390099.55	1291718.50	Метод спутниковых геодезических измерений (определений)	$Mt = \sqrt{(m_0^2 + m_1^2)}$	-
51	390099.01	1291712.70	390099.12	1291717.36	Метод спутниковых геодезических измерений (определений)	$Mt = \sqrt{(m_0^2 + m_1^2)}$	-

1. Сведения о характерных точках границ уточняемого земельного участка с кадастровым номером 13:23:1111259:103 :							
Система координат МСК-13, зона 1						Зона № 1	
Обозначение характерных точек границ	Координаты, м				Метод определения координат	Формулы, примененные для расчета средней квадратической погрешности определения координат характерных точек границ (Mt), с подставленными в такие формулы значениями и итоговые (вычисленные) значения Mt, м	Описание закрепле ния точки
	содержатся в Едином государственном реестре недвижимости		определены в результате выполнения комплексных кадастровых работ				
	X	Y	X	Y			
1	2	3	4	5	6	7	8
52	390098.42	1291710.38	390099.01	1291712.70	Метод спутниковых геодезических измерений (определений)	$Mt = \sqrt{(m_0^2 + m_1^2)}$	-
53	390098.14	1291702.28	390098.42	1291710.38	Метод спутниковых геодезических измерений (определений)	$Mt = \sqrt{(m_0^2 + m_1^2)}$	-
53	-	-	390098.14	1291702.28	Метод спутниковых геодезических измерений (определений)	$Mt = \sqrt{(m_0^2 + m_1^2)}$	-
н17У	-	-	390097.97	1291698.15	Метод спутниковых геодезических измерений (определений)	$Mt = \sqrt{(m_0^2 + m_1^2)}$	-
н18У	-	-	390114.55	1291697.79	Метод спутниковых геодезических измерений (определений)	$Mt = \sqrt{(m_0^2 + m_1^2)}$	-
44	390114.51	1291701.39	390114.54	1291699.77	Метод спутниковых геодезических измерений (определений)	$Mt = \sqrt{(m_0^2 + m_1^2)}$	-
2. Сведения о частях границ уточняемого земельного участка с кадастровым номером 13:23:1111259:103 :							
Обозначение части границ		Горизонтальное проложение (S), м	Описание прохождения части границ	Сведения о согласовании местоположения границ (согласовано/спорное)			
от т.	до т.						
1	2	3	4	5			
44	43	35.78	-	-			
43	45	2.08	-	-			
45	46	3.47	-	-			
46	47	1.58	-	-			
47	48	7.94	-	-			
48	49	15.47	-	-			
49	50	4.41	-	-			
50	51	1.22	-	-			

2. Сведения о частях границ уточняемого земельного участка с кадастровым номером 13:23:1111259:103 :				
Обозначение части границ		Горизонтальное проложение (S), м	Описание прохождения части границ	Сведения о согласовании местоположения границ (согласовано/спорное)
от т.	до т.			
1	2	3	4	5
51	52	4.66	-	-
52	53	2.39	-	-
53	53	8.10	-	-
53	н17У	4.13	-	-
н17У	н18У	16.58	-	-
н18У	44	1.98	-	-
3. Сведения о характеристиках уточняемого земельного участка с кадастровым номером 13:23:1111259:103 :				
№ п/п	Наименование характеристики		Значение характеристики	
1	2		3	
1.	Адрес земельного участка		Российская Федерация, Республика Мордовия, город Саранск, улица Куйбышева, дом 20, ри проведении ККР по КПТР от дата была совершена реест. ошибка а именно не верно определены координаты характерных точек границ на местности	
1.1.	Сведения о местоположении земельного участка (при отсутствии адреса) в структурированном в соответствии с федеральной информационной адресной системой виде		-	
1.2.	Дополнительные сведения о местоположении земельного участка		-	
2.	Площадь земельного участка ± величина погрешности определения (вычисления) площади (Р ± ΔР), м2		594 ± 9	
3.	Формула, примененная для расчета предельной допустимой погрешности определения площади земельного участка, с подставленными значениями и итоговые (вычисленные) значения (ΔР), м2		ΔР=3.5*Мт*√Р=3.5*0,1*√594=9	
4.	Площадь земельного участка согласно сведениям Единого государственного реестра недвижимости (Ркад), м2		523	
5.	Оценка расхождения Р и Ркад (Р - Ркад), м2		71	
6.	Предельные минимальный и максимальный размеры земельного участка (Рмин и Рмакс), м2		450 1500	
7.	Кадастровый номер или иной государственный учетный номер (инвентарный) объекта недвижимости, расположенного на земельном участке		13:23:1111259:174	
8.	Вид (виды) разрешенного использования		Под строительство индивидуального жилого дома	
8.1.	Дополнительные сведения об использовании земельного участка		-	
9.	Сведения о земельных участках (землях общего пользования, территории общего пользования), посредством которых обеспечивается доступ		Земли общего пользования	

3. Сведения о характеристиках уточняемого земельного участка с кадастровым номером 13:23:1111259:103 :		
№ п/п	Наименование характеристики	Значение характеристики
1	2	3
10.	Иные сведения	при проведении ККР по КПТР от 15.01.2024 была совершена реест. ошибка а именно не верно определены координаты характерных точек границ на местности, зарегистрирована запрещение рагистрации
4. Пояснения к сведениям об уточняемом земельном участке с кадастровым номером 13:23:1111259:103 :		
1.	-	

Сведения об уточняемых земельных участках, необходимые для исправления реестровых ошибок в сведениях о местоположении их границ

**1. Сведения о характерных точках границ уточняемого земельного участка
с кадастровым номером 13:23:111259:104 :**

Система координат МСК-13, зона 1

Зона № 1

Обозначение характерных точек границ	Координаты, м				Метод определения координат	Формулы, примененные для расчета средней квадратической погрешности определения координат характерных точек границ (Mt), с подставленными в такие формулы значениями и итоговые (вычисленные) значения Mt, м	Описание закрепле ния точки
	содержатся в Едином государственном реестре недвижимости		определены в результате выполнения комплексных кадастровых работ				
	X	Y	X	Y			
1	2	3	4	5	6	7	8
53	390098.14	1291702.28	390098.14	1291702.28	Метод спутниковых геодезических измерений (определений)	$Mt = \sqrt{(m_0^2 + m_1^2)}$	-
52	390098.42	1291710.38	390098.42	1291710.38	Метод спутниковых геодезических измерений (определений)	$Mt = \sqrt{(m_0^2 + m_1^2)}$	-
51	390099.01	1291712.70	390099.01	1291712.70	Метод спутниковых геодезических измерений (определений)	$Mt = \sqrt{(m_0^2 + m_1^2)}$	-
50	390099.12	1291717.36	390099.12	1291717.36	Метод спутниковых геодезических измерений (определений)	$Mt = \sqrt{(m_0^2 + m_1^2)}$	-
49	390099.55	1291718.50	390099.55	1291718.50	Метод спутниковых геодезических измерений (определений)	$Mt = \sqrt{(m_0^2 + m_1^2)}$	-
48	390100.02	1291722.88	390100.02	1291722.88	Метод спутниковых геодезических измерений (определений)	$Mt = \sqrt{(m_0^2 + m_1^2)}$	-
48	390100.94	1291738.41	390100.93	1291738.32	Метод спутниковых геодезических измерений (определений)	$Mt = \sqrt{(m_0^2 + m_1^2)}$	-
54	390099.62	1291738.42	390099.52	1291738.38	Метод спутниковых геодезических измерений (определений)	$Mt = \sqrt{(m_0^2 + m_1^2)}$	-
н16У	-	-	390089.71	1291738.96	Метод спутниковых геодезических измерений (определений)	$Mt = \sqrt{(m_0^2 + m_1^2)}$	-

1. Сведения о характерных точках границ уточняемого земельного участка с кадастровым номером 13:23:1111259:104 :

Система координат МСК-13, зона 1

Зона № 1

Обозначение характерных точек границ	Координаты, м				Метод определения координат	Формулы, примененные для расчета средней квадратической погрешности определения координат характерных точек границ (Mt), с подставленными в такие формулы значениями и итоговые (вычисленные) значения Mt, м	Описание закрепле ния точки
	содержатся в Едином государственном реестре недвижимости		определены в результате выполнения комплексных кадастровых работ				
	X	Y	X	Y			
1	2	3	4	5	6	7	8
55	390082.81	1291739.29	390082.81	1291739.29	Метод спутниковых геодезических измерений (определений)	$Mt = \sqrt{(m_0^2 + m_1^2)}$	-
56	390082.72	1291732.04	390082.72	1291732.04	Метод спутниковых геодезических измерений (определений)	$Mt = \sqrt{(m_0^2 + m_1^2)}$	-
57	390081.34	1291714.74	390081.34	1291714.74	Метод спутниковых геодезических измерений (определений)	$Mt = \sqrt{(m_0^2 + m_1^2)}$	-
58	390081.13	1291702.97	390081.13	1291702.97	Метод спутниковых геодезических измерений (определений)	$Mt = \sqrt{(m_0^2 + m_1^2)}$	-
59	390085.31	1291702.86	390085.31	1291702.86	Метод спутниковых геодезических измерений (определений)	$Mt = \sqrt{(m_0^2 + m_1^2)}$	-
60	390085.31	1291702.73	390085.31	1291702.73	Метод спутниковых геодезических измерений (определений)	$Mt = \sqrt{(m_0^2 + m_1^2)}$	-
61	390093.99	1291702.52	390093.99	1291702.52	Метод спутниковых геодезических измерений (определений)	$Mt = \sqrt{(m_0^2 + m_1^2)}$	-
62	390093.98	1291702.27	390093.98	1291702.27	Метод спутниковых геодезических измерений (определений)	$Mt = \sqrt{(m_0^2 + m_1^2)}$	-
53	390098.14	1291702.28	390098.14	1291702.28	Метод спутниковых геодезических измерений (определений)	$Mt = \sqrt{(m_0^2 + m_1^2)}$	-

2. Сведения о частях границ уточняемого земельного участка с кадастровым номером 13:23:1111259:104 :				
Обозначение части границ		Горизонтальное проложение (S), м	Описание прохождения части границ	Сведения о согласовании местоположения границ (согласовано/спорное)
от т.	до т.			
1	2	3	4	5
53	52	8.10	-	-
52	51	2.39	-	-
51	50	4.66	-	-
50	49	1.22	-	-
49	48	4.41	-	-
48	48	15.47	-	-
48	54	1.41	-	-
54	н16У	9.83	-	-
н16У	55	6.91	-	-
55	56	7.25	-	-
56	57	17.35	-	-
57	58	11.77	-	-
58	59	4.18	-	-
59	60	0.13	-	-
60	61	8.68	-	-
61	62	0.25	-	-
62	53	4.16	-	-
3. Сведения о характеристиках уточняемого земельного участка с кадастровым номером 13:23:1111259:104 :				
№ п/п	Наименование характеристики		Значение характеристики	
1	2		3	
1.	Адрес земельного участка		Российская Федерация, Республика Мордовия, город Саранск, улица Куйбышева, дом 22, ри проведении ККР по КППР от дата была совершена реест. ошибка а именно не верно определены координаты характерных точек границ на местности	
1.1.	Сведения о местоположении земельного участка (при отсутствии адреса) в структурированном в соответствии с федеральной информационной адресной системой виде		-	
1.2.	Дополнительные сведения о местоположении земельного участка		-	
2.	Площадь земельного участка ± величина погрешности определения (вычисления) площади ($P \pm \Delta P$), м2		641 ± 9	
3.	Формула, примененная для расчета предельной допустимой погрешности определения площади земельного участка, с подставленными значениями и итоговые (вычисленные) значения (ΔP), м2		$\Delta P = 3.5 * M_t * \sqrt{P} = 3.5 * 0,1 * \sqrt{641} = 9$	
4.	Площадь земельного участка согласно сведениям Единого государственного реестра недвижимости (Ркад), м2		641	
5.	Оценка расхождения Р и Ркад ($P - P_{кад}$), м2		-	
6.	Предельные минимальный и максимальный размеры земельного участка ($P_{мин}$ и $P_{макс}$), м2		450 1500	

3. Сведения о характеристиках уточняемого земельного участка с кадастровым номером 13:23:1111259:104 :		
№ п/п	Наименование характеристики	Значение характеристики
1	2	3
7.	Кадастровый номер или иной государственный учетный номер (инвентарный) объекта недвижимости, расположенного на земельном участке	13:23:1111259:340 13:23:1111259:366
8.	Вид (виды) разрешенного использования	Для эксплуатации жилого дома
8.1.	Дополнительные сведения об использовании земельного участка	-
9.	Сведения о земельных участках (землях общего пользования, территории общего пользования), посредством которых обеспечивается доступ	Земли общего пользования
10.	Иные сведения	при проведении ККР по КПТР от 15.01.2024 была совершена реест. ошибка а именно не верно определены координаты характерных точек границ на местности
4. Пояснения к сведениям об уточняемом земельном участке с кадастровым номером 13:23:1111259:104 :		
1.	-	

Сведения об уточняемых земельных участках, необходимые для исправления реестровых ошибок в сведениях о местоположении их границ

**1. Сведения о характерных точках границ уточняемого земельного участка
с кадастровым номером 13:23:1111259:106 :**

Система координат МСК-13, зона 1

Зона № 1

Обозначение характерных точек границ	Координаты, м				Метод определения координат	Формулы, примененные для расчета средней квадратической погрешности определения координат характерных точек границ (Mt), с подставленными в такие формулы значениями и итоговые (вычисленные) значения Mt, м	Описание закрепле ния точки
	содержатся в Едином государственном реестре недвижимости		определены в результате выполнения комплексных кадастровых работ				
	X	Y	X	Y			
1	2	3	4	5	6	7	8
63	390016.46	1291733.00	390016.46	1291733.00	Метод спутниковых геодезических измерений (определений)	$Mt = \sqrt{(m_0^2 + m_1^2)}$	-
64	390016.88	1291719.36	390016.88	1291719.36	Метод спутниковых геодезических измерений (определений)	$Mt = \sqrt{(m_0^2 + m_1^2)}$	-
65	390017.86	1291704.36	390017.57	1291708.77	Метод спутниковых геодезических измерений (определений)	$Mt = \sqrt{(m_0^2 + m_1^2)}$	-
66	390018.39	1291694.34	390024.11	1291708.95	Метод спутниковых геодезических измерений (определений)	$Mt = \sqrt{(m_0^2 + m_1^2)}$	-
67	390025.03	1291694.82	390024.28	1291713.90	Метод спутниковых геодезических измерений (определений)	$Mt = \sqrt{(m_0^2 + m_1^2)}$	-
68	390033.11	1291695.95	390031.48	1291714.20	Метод спутниковых геодезических измерений (определений)	$Mt = \sqrt{(m_0^2 + m_1^2)}$	-
69	390042.46	1291697.85	390031.51	1291718.27	Метод спутниковых геодезических измерений (определений)	$Mt = \sqrt{(m_0^2 + m_1^2)}$	-
70	390042.29	1291703.27	390035.47	1291718.61	Метод спутниковых геодезических измерений (определений)	$Mt = \sqrt{(m_0^2 + m_1^2)}$	-
71	390042.29	1291718.77	390042.29	1291718.77	Метод спутниковых геодезических измерений (определений)	$Mt = \sqrt{(m_0^2 + m_1^2)}$	-

1. Сведения о характерных точках границ уточняемого земельного участка с кадастровым номером 13:23:1111259:106 :

Система координат МСК-13, зона 1

Зона № 1

Обозначение характерных точек границ	Координаты, м				Метод определения координат	Формулы, примененные для расчета средней квадратической погрешности определения координат характерных точек границ (Mt), с подставленными в такие формулы значениями и итоговые (вычисленные) значения Mt, м	Описание закрепле ния точки
	содержатся в Едином государственном реестре недвижимости		определены в результате выполнения комплексных кадастровых работ				
	X	Y	X	Y			
1	2	3	4	5	6	7	8
72	390042.44	1291723.77	390042.44	1291723.77	Метод спутниковых геодезических измерений (определений)	$Mt = \sqrt{(m_0^2 + m_1^2)}$	-
73	390042.89	1291727.42	390042.89	1291727.42	Метод спутниковых геодезических измерений (определений)	$Mt = \sqrt{(m_0^2 + m_1^2)}$	-
74	390043.14	1291730.12	390043.14	1291730.12	Метод спутниковых геодезических измерений (определений)	$Mt = \sqrt{(m_0^2 + m_1^2)}$	-
75	390042.99	1291734.72	390042.99	1291734.72	Метод спутниковых геодезических измерений (определений)	$Mt = \sqrt{(m_0^2 + m_1^2)}$	-
76	390035.61	1291733.80	390035.61	1291733.80	Метод спутниковых геодезических измерений (определений)	$Mt = \sqrt{(m_0^2 + m_1^2)}$	-
77	390031.56	1291733.50	390031.56	1291733.50	Метод спутниковых геодезических измерений (определений)	$Mt = \sqrt{(m_0^2 + m_1^2)}$	-
78	390025.76	1291732.90	390025.76	1291732.90	Метод спутниковых геодезических измерений (определений)	$Mt = \sqrt{(m_0^2 + m_1^2)}$	-
79	390020.21	1291732.70	390020.21	1291732.70	Метод спутниковых геодезических измерений (определений)	$Mt = \sqrt{(m_0^2 + m_1^2)}$	-
63	390016.46	1291733.00	390016.46	1291733.00	Метод спутниковых геодезических измерений (определений)	$Mt = \sqrt{(m_0^2 + m_1^2)}$	-

[illegible]

2. Сведения о частях границ уточняемого земельного участка с кадастровым номером 13:23:1111259:106 :				
Обозначение части границ		Горизонтальное проложение (S), м	Описание прохождения части границ	Сведения о согласовании местоположения границ (согласовано/спорное)
от т.	до т.			
1	2	3	4	5
63	64	13.65	-	-
64	65	10.61	-	-
65	66	6.54	-	-
66	67	4.95	-	-
67	68	7.21	-	-
68	69	4.07	-	-
69	70	3.97	-	-
70	71	6.82	-	-
71	72	5.00	-	-
72	73	3.68	-	-
73	74	2.71	-	-
74	75	4.60	-	-
75	76	7.44	-	-
76	77	4.06	-	-
77	78	5.83	-	-
78	79	5.55	-	-
79	63	3.76	-	-
3. Сведения о характеристиках уточняемого земельного участка с кадастровым номером 13:23:1111259:106 :				
№ п/п	Наименование характеристики		Значение характеристики	
1	2		3	
1.	Адрес земельного участка		Российская Федерация, Республика Мордовия, город Саранск, улица Горького, дом 25, ри проведении ККР по КПТР от дата была совершена реест. ошибка а именно не верно определены координаты характерных точек границ на местности	
1.1.	Сведения о местоположении земельного участка (при отсутствии адреса) в структурированном в соответствии с федеральной информационной адресной системой виде		-	
1.2.	Дополнительные сведения о местоположении земельного участка		-	
2.	Площадь земельного участка ± величина погрешности определения (вычисления) площади ($P \pm \Delta P$), м2		487 ± 8	
3.	Формула, примененная для расчета предельной допустимой погрешности определения площади земельного участка, с подставленными значениями и итоговые (вычисленные) значения (ΔP), м2		$\Delta P = 3.5 * M_t * \sqrt{P} = 3.5 * 0,1 * \sqrt{487} = 8$	
4.	Площадь земельного участка согласно сведениям Единого государственного реестра недвижимости (Ркад), м2		950	
5.	Оценка расхождения Р и Ркад ($P - P_{кад}$), м2		463	
6.	Предельные минимальный и максимальный размеры земельного участка ($P_{мин}$ и $P_{макс}$), м2		-	

3. Сведения о характеристиках уточняемого земельного участка с кадастровым номером 13:23:1111259:106 :		
№ п/п	Наименование характеристики	Значение характеристики
1	2	3
7.	Кадастровый номер или иной государственный учетный номер (инвентарный) объекта недвижимости, расположенного на земельном участке	13:23:1111259:176
8.	Вид (виды) разрешенного использования	Для эксплуатации жилого дома
8.1.	Дополнительные сведения об использовании земельного участка	-
9.	Сведения о земельных участках (землях общего пользования, территории общего пользования), посредством которых обеспечивается доступ	Земли общего пользования
10.	Иные сведения	при проведении ККР по КПТР от 15.01.2024 была совершена реест. ошибка а именно не верно определены координаты характерных точек границ на местности
4. Пояснения к сведениям об уточняемом земельном участке с кадастровым номером 13:23:1111259:106 :		
1.	-	

Сведения об уточняемых земельных участках, необходимые для исправления реестровых ошибок в сведениях о местоположении их границ

**1. Сведения о характерных точках границ уточняемого земельного участка
с кадастровым номером 13:23:1111259:112 :**

Система координат МСК-13, зона 1

Зона № 1

Обозначение характерных точек границ	Координаты, м				Метод определения координат	Формулы, примененные для расчета средней квадратической погрешности определения координат характерных точек границ (Mt), с подставленными в такие формулы значениями и итоговые (вычисленные) значения Mt, м	Описание закрепле ния точки
	содержатся в Едином государственном реестре недвижимости		определены в результате выполнения комплексных кадастровых работ				
	X	Y	X	Y			
1	2	3	4	5	6	7	8
54	390100.94	1291738.41	390099.52	1291738.38	Метод спутниковых геодезических измерений (определений)	$Mt = \sqrt{(m_0^2 + m_1^2)}$	-
48	390109.80	1291738.05	390100.93	1291738.32	Метод спутниковых геодезических измерений (определений)	$Mt = \sqrt{(m_0^2 + m_1^2)}$	-
47	390111.78	1291764.52	390108.86	1291737.99	Метод спутниковых геодезических измерений (определений)	$Mt = \sqrt{(m_0^2 + m_1^2)}$	-
46	390113.78	1291776.77	390110.41	1291737.67	Метод спутниковых геодезических измерений (определений)	$Mt = \sqrt{(m_0^2 + m_1^2)}$	-
80	390114.88	1291776.92	390118.85	1291737.55	Метод спутниковых геодезических измерений (определений)	$Mt = \sqrt{(m_0^2 + m_1^2)}$	-
81	390121.38	1291775.77	390119.02	1291738.04	Метод спутниковых геодезических измерений (определений)	$Mt = \sqrt{(m_0^2 + m_1^2)}$	-
82	390124.33	1291775.22	390125.95	1291787.16	Метод спутниковых геодезических измерений (определений)	$Mt = \sqrt{(m_0^2 + m_1^2)}$	-
83	390125.53	1291781.62	390126.56	1291794.27	Метод спутниковых геодезических измерений (определений)	$Mt = \sqrt{(m_0^2 + m_1^2)}$	-
84	390126.53	1291786.52	390124.40	1291794.43	Метод спутниковых геодезических измерений (определений)	$Mt = \sqrt{(m_0^2 + m_1^2)}$	-

1. Сведения о характерных точках границ уточняемого земельного участка с кадастровым номером 13:23:1111259:112 :							
Система координат МСК-13, зона 1						Зона № 1	
Обозначение характерных точек границ	Координаты, м				Метод определения координат	Формулы, примененные для расчета средней квадратической погрешности определения координат характерных точек границ (Mt), с подставленными в такие формулы значениями и итоговые (вычисленные) значения Mt, м	Описание закрепле ния точки
	содержатся в Едином государственном реестре недвижимости		определены в результате выполнения комплексных кадастровых работ				
	X	Y	X	Y			
1	2	3	4	5	6	7	8
85	390127.19	1291794.43	390103.46	1291796.07	Метод спутниковых геодезических измерений (определений)	$Mt = \sqrt{(m_0^2 + m_1^2)}$	-
86	390104.38	1291796.02	-	-	-	0.1	-
87	390102.43	1291778.37	-	-	-	0.1	-
88	390101.98	1291770.37	-	-	-	0.1	-
89	390101.23	1291763.22	-	-	-	0.1	-
90	390100.83	1291755.82	-	-	-	0.1	-
91	390100.73	1291750.17	-	-	-	0.1	-
54	390100.94	1291738.41	390099.52	1291738.38	Метод спутниковых геодезических измерений (определений)	$Mt = \sqrt{(m_0^2 + m_1^2)}$	-
2. Сведения о частях границ уточняемого земельного участка с кадастровым номером 13:23:1111259:112 :							
Обозначение части границ		Горизонтальное проложение (S), м	Описание прохождения части границ	Сведения о согласовании местоположения границ (согласовано/спорное)			
от т.	до т.						
1	2	3	4	5			
54	48	1.41	-	-			
48	47	7.94	-	-			
47	46	1.58	-	-			
46	80	8.44	-	-			
80	81	0.52	-	-			
81	82	49.61	-	-			
82	83	7.14	-	-			
83	84	2.17	-	-			
84	85	21.00	-	-			
85	54	57.82	-	-			

3. Сведения о характеристиках уточняемого земельного участка с кадастровым номером 13:23:1111259:112 :		
№ п/п	Наименование характеристики	Значение характеристики
1	2	3
1.	Адрес земельного участка	Российская Федерация, Республика Мордовия, район Саранск, город Саранск, улица Московская, дом 73, при проведении ККР по КПТР от дата была совершена реест. ошибка а именно не верно определены координаты характерных точек границ на местности
1.1.	Сведения о местоположении земельного участка (при отсутствии адреса) в структурированном в соответствии с федеральной информационной адресной системой виде	-
1.2.	Дополнительные сведения о местоположении земельного участка	-
2.	Площадь земельного участка ± величина погрешности определения (вычисления) площади (P ± ΔP), м2	1235 ± 12
3.	Формула, примененная для расчета предельной допустимой погрешности определения площади земельного участка, с подставленными значениями и итоговые (вычисленные) значения (ΔP), м2	ΔP=3.5*Mt*√P=3.5*0,1*√1235=12
4.	Площадь земельного участка согласно сведениям Единого государственного реестра недвижимости (Ркад), м2	823
5.	Оценка расхождения Р и Ркад (Р - Ркад), м2	412
6.	Предельные минимальный и максимальный размеры земельного участка (Рмин и Рмакс), м2	-
7.	Кадастровый номер или иной государственный учетный номер (инвентарный) объекта недвижимости, расположенного на земельном участке	13:23:1111259:150
8.	Вид (виды) разрешенного использования	Для размещения дома индивидуальной жилой застройки
8.1.	Дополнительные сведения об использовании земельного участка	-
9.	Сведения о земельных участках (землях общего пользования, территории общего пользования), посредством которых обеспечивается доступ	Земли общего пользования
10.	Иные сведения	при проведении ККР по КПТР от 15.01.2024 была совершена реест. ошибка а именно не верно определены координаты характерных точек границ на местности
4. Пояснения к сведениям об уточняемом земельном участке с кадастровым номером 13:23:1111259:112 :		
1.	-	

**Описание местоположения зданий, сооружений,
объектов незавершенного строительства на земельном участке**

**1. Сведения о характерных точках контура объекта недвижимости
с кадастровым номером : 13:23:1111259:231 :**

Система координат МСК-13, зона 1

Зона № 1

Обозначение характерных точек контура	Содержатся в Едином государственном реестре недвижимости			Определены в ходе выполнения комплексных кадастровых работ			Метод опреде ления коор динат	Формулы, примененные для расчета средней квадратической погрешности определения координат характерных точек (Mt), м, с подставленными в такие формулы значениями и итоговые (вычисленные) значения Mt, м
	Координаты, м		Ради ус, м	Координаты, м		Ради ус, м		
	X	Y	R	X	Y	R		
1	2	3	4	5	6	7	8	9
1	-	-	-	390299.61	1291631.09	-	Метод спутниковых геодезических измерений (определений)	$Mt = \sqrt{(m_0^2 + m_1^2)}$
1	-	-	-	390304.88	1291630.96	-	Метод спутниковых геодезических измерений (определений)	$Mt = \sqrt{(m_0^2 + m_1^2)}$
1	-	-	-	390305.09	1291637.64	-	Метод спутниковых геодезических измерений (определений)	$Mt = \sqrt{(m_0^2 + m_1^2)}$
1	-	-	-	390290.89	1291638.18	-	Метод спутниковых геодезических измерений (определений)	$Mt = \sqrt{(m_0^2 + m_1^2)}$
1	-	-	-	390290.67	1291631.48	-	Метод спутниковых геодезических измерений (определений)	$Mt = \sqrt{(m_0^2 + m_1^2)}$
1	-	-	-	390299.61	1291631.09	-	Метод спутниковых геодезических измерений (определений)	$Mt = \sqrt{(m_0^2 + m_1^2)}$

**2. Сведения о характеристиках объекта недвижимости
с кадастровым номером : 13:23:1111259:231 :**

№ п/п	Наименование характеристики	Значение характеристики
1	2	3
1.	Вид объекта недвижимости	здание
2.	Ранее присвоенный государственный учетный номер (инвентарный) здания, сооружения, объекта незавершенного строительства	-
3.	Кадастровый номер земельного участка (земельных участков), в границах которого (которых) расположены здание, сооружение, объект незавершенного строительства	13:23:1111259:2

2. Сведения о характеристиках объекта недвижимости с кадастровым номером : 13:23:1111259:231 :

№ п/п	Наименование характеристики	Значение характеристики
1	2	3
4.	Уникальный учетный номер кадастрового квартала, в границах которого расположены здание, сооружение, объект незавершенного строительства	13:23:1111259
5.	Адрес здания, сооружения, объекта незавершенного строительства	Российская Федерация, Республика Мордовия, город Саранск, улица А.Невского, дом 36
5.1.	Сведения о местоположении здания, сооружения, объекта незавершенного строительства (при отсутствии адреса) в структурированном в соответствии с федеральной информационной адресной системой виде	-
5.2.	Дополнительные сведения о местоположении	-
6.	Иные сведения	-

3. Пояснения к сведениям об объекте недвижимости с кадастровым номером 13:23:1111259:231 :

1.	-
----	---

**Описание местоположения зданий, сооружений,
объектов незавершенного строительства на земельном участке**

**1. Сведения о характерных точках контура объекта недвижимости
с кадастровым номером : 13:23:1111259:329 :**

Система координат МСК-13, зона 1

Зона № 1

Обозначение характерных точек контура	Содержатся в Едином государственном реестре недвижимости			Определены в ходе выполнения комплексных кадастровых работ			Метод опреде ления коор динат	Формулы, примененные для расчета средней квадратической погрешности определения координат характерных точек (Mt), м, с подставленными в такие формулы значениями и итоговые (вычисленные) значения Mt, м
	Координаты, м		Ради ус, м	Координаты, м		Ради ус, м		
	X	Y	R	X	Y	R		
1	2	3	4	5	6	7	8	9
1	-	-	-	390206.66	1291664.85	-	Метод спутниковых геодезических измерений (определений)	$Mt = \sqrt{(m_0^2 + m_1^2)}$
1	-	-	-	390206.69	1291668.02	-	Метод спутниковых геодезических измерений (определений)	$Mt = \sqrt{(m_0^2 + m_1^2)}$
1	-	-	-	390202.43	1291668.02	-	Метод спутниковых геодезических измерений (определений)	$Mt = \sqrt{(m_0^2 + m_1^2)}$
1	-	-	-	390202.42	1291664.93	-	Метод спутниковых геодезических измерений (определений)	$Mt = \sqrt{(m_0^2 + m_1^2)}$
1	-	-	-	390206.66	1291664.85	-	Метод спутниковых геодезических измерений (определений)	$Mt = \sqrt{(m_0^2 + m_1^2)}$

**2. Сведения о характеристиках объекта недвижимости
с кадастровым номером : 13:23:1111259:329 :**

№ п/п	Наименование характеристики	Значение характеристики
1	2	3
1.	Вид объекта недвижимости	здание
2.	Ранее присвоенный государственный учетный номер (инвентарный) здания, сооружения, объекта незавершенного строительства	-
3.	Кадастровый номер земельного участка (земельных участков), в границах которого (которых) расположены здание, сооружение, объект незавершенного строительства	13:23:1111259:89
4.	Уникальный учетный номер кадастрового квартала, в границах которого расположены здание, сооружение, объект незавершенного строительства	13:23:1111259

2. Сведения о характеристиках объекта недвижимости с кадастровым номером : 13:23:1111259:329 :

№ п/п	Наименование характеристики	Значение характеристики
1	2	3
5.	Адрес здания, сооружения, объекта незавершенного строительства	Российская Федерация, Республика Мордовия, город Саранск, улица Куйбышева, дом 7
5.1.	Сведения о местоположении здания, сооружения, объекта незавершенного строительства (при отсутствии адреса) в структурированном в соответствии с федеральной информационной адресной системой виде	-
5.2.	Дополнительные сведения о местоположении	-
6.	Иные сведения	-

3. Пояснения к сведениям об объекте недвижимости с кадастровым номером 13:23:1111259:329 :

1.	-
----	---

**Описание местоположения зданий, сооружений,
объектов незавершенного строительства на земельном участке**

**1. Сведения о характерных точках контура объекта недвижимости
с кадастровым номером : 13:23:1111259:330 :**

Система координат МСК-13, зона 1

Зона № 1

Обозначение характерных точек контура	Содержатся в Едином государственном реестре недвижимости			Определены в ходе выполнения комплексных кадастровых работ			Метод опреде ления коор динат	Формулы, примененные для расчета средней квадратической погрешности определения координат характерных точек (Mt), м, с подставленными в такие формулы значениями и итоговые (вычисленные) значения Mt, м
	Координаты, м		Ради ус, м	Координаты, м		Ради ус, м		
	X	Y	R	X	Y	R		
1	2	3	4	5	6	7	8	9
1	-	-	-	390206.62	1291655.62	-	Метод спутниковых геодезических измерений (определений)	$Mt = \sqrt{(m_0^2 + m_1^2)}$
1	-	-	-	390206.66	1291664.85	-	Метод спутниковых геодезических измерений (определений)	$Mt = \sqrt{(m_0^2 + m_1^2)}$
1	-	-	-	390202.42	1291664.93	-	Метод спутниковых геодезических измерений (определений)	$Mt = \sqrt{(m_0^2 + m_1^2)}$
1	-	-	-	390202.40	1291655.66	-	Метод спутниковых геодезических измерений (определений)	$Mt = \sqrt{(m_0^2 + m_1^2)}$
1	-	-	-	390206.62	1291655.62	-	Метод спутниковых геодезических измерений (определений)	$Mt = \sqrt{(m_0^2 + m_1^2)}$

**2. Сведения о характеристиках объекта недвижимости
с кадастровым номером : 13:23:1111259:330 :**

№ п/п	Наименование характеристики	Значение характеристики
1	2	3
1.	Вид объекта недвижимости	здание
2.	Ранее присвоенный государственный учетный номер (инвентарный) здания, сооружения, объекта незавершенного строительства	-
3.	Кадастровый номер земельного участка (земельных участков), в границах которого (которых) расположены здание, сооружение, объект незавершенного строительства	13:23:1111259:89
4.	Уникальный учетный номер кадастрового квартала, в границах которого расположены здание, сооружение, объект незавершенного строительства	13:23:1111259

2. Сведения о характеристиках объекта недвижимости с кадастровым номером : 13:23:1111259:330 :

№ п/п	Наименование характеристики	Значение характеристики
1	2	3
5.	Адрес здания, сооружения, объекта незавершенного строительства	Российская Федерация, Республика Мордовия, город Саранск, улица Куйбышева, дом 7
5.1.	Сведения о местоположении здания, сооружения, объекта незавершенного строительства (при отсутствии адреса) в структурированном в соответствии с федеральной информационной адресной системой виде	-
5.2.	Дополнительные сведения о местоположении	-
6.	Иные сведения	-

3. Пояснения к сведениям об объекте недвижимости с кадастровым номером 13:23:1111259:330 :

1.	-
----	---

**Описание местоположения зданий, сооружений,
объектов незавершенного строительства на земельном участке**

**1. Сведения о характерных точках контура объекта недвижимости
с кадастровым номером : 13:23:1111259:350 :**

Система координат МСК-13, зона 1

Зона № 1

Обозначение характерных точек контура	Содержатся в Едином государственном реестре недвижимости			Определены в ходе выполнения комплексных кадастровых работ			Метод опреде ления коор динат	Формулы, примененные для расчета средней квадратической погрешности определения координат характерных точек (Mt), м, с подставленными в такие формулы значениями и итоговые (вычисленные) значения Mt, м
	Координаты, м		Радн ус, м	Координаты, м		Радн ус, м		
	X	Y	R	X	Y	R		
1	2	3	4	5	6	7	8	9
1	-	-	-	390174.86	1291570.74	-	Метод спутниковых геодезических измерений (определений)	$Mt = \sqrt{(m_0^2 + m_1^2)}$
1	-	-	-	390164.24	1291570.77	-	Метод спутниковых геодезических измерений (определений)	$Mt = \sqrt{(m_0^2 + m_1^2)}$
1	-	-	-	390164.22	1291561.97	-	Метод спутниковых геодезических измерений (определений)	$Mt = \sqrt{(m_0^2 + m_1^2)}$
1	-	-	-	390174.37	1291562.09	-	Метод спутниковых геодезических измерений (определений)	$Mt = \sqrt{(m_0^2 + m_1^2)}$
1	-	-	-	390174.47	1291559.57	-	Метод спутниковых геодезических измерений (определений)	$Mt = \sqrt{(m_0^2 + m_1^2)}$
1	-	-	-	390177.97	1291559.59	-	Метод спутниковых геодезических измерений (определений)	$Mt = \sqrt{(m_0^2 + m_1^2)}$
1	-	-	-	390177.90	1291566.03	-	Метод спутниковых геодезических измерений (определений)	$Mt = \sqrt{(m_0^2 + m_1^2)}$
1	-	-	-	390174.98	1291566.11	-	Метод спутниковых геодезических измерений (определений)	$Mt = \sqrt{(m_0^2 + m_1^2)}$
1	-	-	-	390174.86	1291570.74	-	Метод спутниковых геодезических измерений (определений)	$Mt = \sqrt{(m_0^2 + m_1^2)}$

2. Сведения о характеристиках объекта недвижимости с кадастровым номером : 13:23:1111259:350 :

№ п/п	Наименование характеристики	Значение характеристики
1	2	3
1.	Вид объекта недвижимости	здание
2.	Ранее присвоенный государственный учетный номер (инвентарный) здания, сооружения, объекта незавершенного строительства	-
3.	Кадастровый номер земельного участка (земельных участков), в границах которого (которых) расположены здание, сооружение, объект незавершенного строительства	13:23:1111259:56
4.	Уникальный учетный номер кадастрового квартала, в границах которого расположены здание, сооружение, объект незавершенного строительства	13:23:1111259
5.	Адрес здания, сооружения, объекта незавершенного строительства	Российская Федерация, Республика Мордовия, город Саранск, улица Комсомольская, дом 11
5.1.	Сведения о местоположении здания, сооружения, объекта незавершенного строительства (при отсутствии адреса) в структурированном в соответствии с федеральной информационной адресной системой виде	-
5.2.	Дополнительные сведения о местоположении	-
6.	Иные сведения	-

3. Пояснения к сведениям об объекте недвижимости с кадастровым номером 13:23:1111259:350 :

1.	-
----	---

**Описание местоположения зданий, сооружений,
объектов незавершенного строительства на земельном участке**

**1. Сведения о характерных точках контура объекта недвижимости
с кадастровым номером : 13:23:1115292:143 :**

Система координат МСК-13, зона 1

Зона № 1

Обозначение характерных точек контура	Содержатся в Едином государственном реестре недвижимости			Определены в ходе выполнения комплексных кадастровых работ			Метод опреде ления коор динат	Формулы, примененные для расчета средней квадратической погрешности определения координат характерных точек (Mt), м, с подставленными в такие формулы значениями и итоговые (вычисленные) значения Mt, м
	Координаты, м		Ради ус, м	Координаты, м		Ради ус, м		
	X	Y	R	X	Y	R		
1	2	3	4	5	6	7	8	9
1	-	-	-	390176.04	1291597.35	-	Метод спутниковых геодезических измерений (определений)	$Mt = \sqrt{(m_0^2 + m_1^2)}$
1	-	-	-	390175.88	1291609.19	-	Метод спутниковых геодезических измерений (определений)	$Mt = \sqrt{(m_0^2 + m_1^2)}$
1	-	-	-	390165.17	1291609.07	-	Метод спутниковых геодезических измерений (определений)	$Mt = \sqrt{(m_0^2 + m_1^2)}$
1	-	-	-	390165.57	1291597.34	-	Метод спутниковых геодезических измерений (определений)	$Mt = \sqrt{(m_0^2 + m_1^2)}$
1	-	-	-	390176.04	1291597.35	-	Метод спутниковых геодезических измерений (определений)	$Mt = \sqrt{(m_0^2 + m_1^2)}$

**2. Сведения о характеристиках объекта недвижимости
с кадастровым номером : 13:23:1115292:143 :**

№ п/п	Наименование характеристики	Значение характеристики
1	2	3
1.	Вид объекта недвижимости	здание
2.	Ранее присвоенный государственный учетный номер (инвентарный) здания, сооружения, объекта незавершенного строительства	-
3.	Кадастровый номер земельного участка (земельных участков), в границах которого (которых) расположены здание, сооружение, объект незавершенного строительства	13:23:1111259:14
4.	Уникальный учетный номер кадастрового квартала, в границах которого расположены здание, сооружение, объект незавершенного строительства	13:23:1111259

2. Сведения о характеристиках объекта недвижимости с кадастровым номером : 13:23:1115292:143 :

№ п/п	Наименование характеристики	Значение характеристики
1	2	3
5.	Адрес здания, сооружения, объекта незавершенного строительства	Российская Федерация, Республика Мордовия, город Саранск, улица Комсомольская, дом 12
5.1.	Сведения о местоположении здания, сооружения, объекта незавершенного строительства (при отсутствии адреса) в структурированном в соответствии с федеральной информационной адресной системой виде	-
5.2.	Дополнительные сведения о местоположении	-
6.	Иные сведения	-

3. Пояснения к сведениям об объекте недвижимости с кадастровым номером 13:23:1115292:143 :

1.	-
----	---

**Описание местоположения зданий, сооружений,
объектов незавершенного строительства на земельном участке**

**1. Сведения о характерных точках контура объекта недвижимости
с кадастровым номером : 13:23:1115292:144 :**

Система координат МСК-13, зона 1

Зона № 1

Обозначение характерных точек контура	Содержатся в Едином государственном реестре недвижимости			Определены в ходе выполнения комплексных кадастровых работ			Метод опреде ления коор динат	Формулы, примененные для расчета средней квадратической погрешности определения координат характерных точек (Mt), м, с подставленными в такие формулы значениями и итоговые (вычисленные) значения Mt, м
	Координаты, м		Ради ус, м	Координаты, м		Ради ус, м		
	X	Y	R	X	Y	R		
1	2	3	4	5	6	7	8	9
1	-	-	-	390158.10	1291589.79	-	Метод спутниковых геодезических измерений (определений)	$Mt = \sqrt{(m_0^2 + m_1^2)}$
1	-	-	-	390158.04	1291602.17	-	Метод спутниковых геодезических измерений (определений)	$Mt = \sqrt{(m_0^2 + m_1^2)}$
1	-	-	-	390144.87	1291602.17	-	Метод спутниковых геодезических измерений (определений)	$Mt = \sqrt{(m_0^2 + m_1^2)}$
1	-	-	-	390144.87	1291595.09	-	Метод спутниковых геодезических измерений (определений)	$Mt = \sqrt{(m_0^2 + m_1^2)}$
1	-	-	-	390150.51	1291595.13	-	Метод спутниковых геодезических измерений (определений)	$Mt = \sqrt{(m_0^2 + m_1^2)}$
1	-	-	-	390150.49	1291589.82	-	Метод спутниковых геодезических измерений (определений)	$Mt = \sqrt{(m_0^2 + m_1^2)}$
1	-	-	-	390158.10	1291589.79	-	Метод спутниковых геодезических измерений (определений)	$Mt = \sqrt{(m_0^2 + m_1^2)}$

**2. Сведения о характеристиках объекта недвижимости
с кадастровым номером : 13:23:1115292:144 :**

№ п/п	Наименование характеристики	Значение характеристики
1	2	3
1.	Вид объекта недвижимости	здание

2. Сведения о характеристиках объекта недвижимости с кадастровым номером : 13:23:1115292:144 :

№ п/п	Наименование характеристики	Значение характеристики
1	2	3
2.	Ранее присвоенный государственный учетный номер (инвентарный) здания, сооружения, объекта незавершенного строительства	-
3.	Кадастровый номер земельного участка (земельных участков), в границах которого (которых) расположены здание, сооружение, объект незавершенного строительства	13:23:1111259:80
4.	Уникальный учетный номер кадастрового квартала, в границах которого расположены здание, сооружение, объект незавершенного строительства	13:23:1111259
5.	Адрес здания, сооружения, объекта незавершенного строительства	Российская Федерация, Республика Мордовия, город Саранск, улица Комсомольская, дом 14
5.1.	Сведения о местоположении здания, сооружения, объекта незавершенного строительства (при отсутствии адреса) в структурированном в соответствии с федеральной информационной адресной системой виде	-
5.2.	Дополнительные сведения о местоположении	-
6.	Иные сведения	-

3. Пояснения к сведениям об объекте недвижимости с кадастровым номером 13:23:1115292:144 :

1.	-
----	---

**Описание местоположения зданий, сооружений,
объектов незавершенного строительства на земельном участке**

**1. Сведения о характерных точках контура объекта недвижимости
с кадастровым номером : 13:23:1115292:145 :**

Система координат МСК-13, зона 1

Зона № 1

Обозначение характерных точек контура	Содержатся в Едином государственном реестре недвижимости			Определены в ходе выполнения комплексных кадастровых работ			Метод опреде ления коор динат	Формулы, примененные для расчета средней квадратической погрешности определения координат характерных точек (Mt), м, с подставленными в такие формулы значениями и итоговые (вычисленные) значения Mt, м
	Координаты, м		Радн ус, м	Координаты, м		Радн ус, м		
	X	Y	R	X	Y	R		
1	2	3	4	5	6	7	8	9
1	-	-	-	390260.29	1291563.53	-	Метод спутниковых геодезических измерений (определений)	$Mt = \sqrt{(m_0^2 + m_1^2)}$
1	-	-	-	390271.54	1291563.38	-	Метод спутниковых геодезических измерений (определений)	$Mt = \sqrt{(m_0^2 + m_1^2)}$
1	-	-	-	390271.49	1291571.99	-	Метод спутниковых геодезических измерений (определений)	$Mt = \sqrt{(m_0^2 + m_1^2)}$
1	-	-	-	390261.69	1291572.03	-	Метод спутниковых геодезических измерений (определений)	$Mt = \sqrt{(m_0^2 + m_1^2)}$
1	-	-	-	390261.67	1291569.66	-	Метод спутниковых геодезических измерений (определений)	$Mt = \sqrt{(m_0^2 + m_1^2)}$
1	-	-	-	390260.34	1291569.63	-	Метод спутниковых геодезических измерений (определений)	$Mt = \sqrt{(m_0^2 + m_1^2)}$
1	-	-	-	390260.29	1291563.53	-	Метод спутниковых геодезических измерений (определений)	$Mt = \sqrt{(m_0^2 + m_1^2)}$

**2. Сведения о характеристиках объекта недвижимости
с кадастровым номером : 13:23:1115292:145 :**

№ п/п	Наименование характеристики	Значение характеристики
1	2	3
1.	Вид объекта недвижимости	здание

2. Сведения о характеристиках объекта недвижимости с кадастровым номером : 13:23:1115292:145 :

№ п/п	Наименование характеристики	Значение характеристики
1	2	3
2.	Ранее присвоенный государственный учетный номер (инвентарный) здания, сооружения, объекта незавершенного строительства	-
3.	Кадастровый номер земельного участка (земельных участков), в границах которого (которых) расположены здание, сооружение, объект незавершенного строительства	13:23:1111259:68
4.	Уникальный учетный номер кадастрового квартала, в границах которого расположены здание, сооружение, объект незавершенного строительства	13:23:1111259
5.	Адрес здания, сооружения, объекта незавершенного строительства	Российская Федерация, Республика Мордовия, город Саранск, улица Комсомольская, дом 1
5.1.	Сведения о местоположении здания, сооружения, объекта незавершенного строительства (при отсутствии адреса) в структурированном в соответствии с федеральной информационной адресной системой виде	-
5.2.	Дополнительные сведения о местоположении	-
6.	Иные сведения	-

3. Пояснения к сведениям об объекте недвижимости с кадастровым номером 13:23:1115292:145 :

1.	-
----	---

Сведения о зданиях, сооружениях, объектах незавершенного строительства, необходимые для исправления реестровых ошибок в сведениях об описании их местоположения								
1. Сведения о характерных точках контура				здание				
вид объекта недвижимости (здание, сооружение, объект незавершенного строительства)								
с кадастровым номером 13:23:1111259:149 :								
Система координат МСК-13, зона 1							Зона № 1	
Обозначение характерных точек контура	Содержатся в Едином государственном реестре недвижимости			Определены в ходе выполнения комплексных кадастровых работ			Метод определения координат	Формулы, примененные для расчета средней квадратической погрешности определения координат характерных точек (Mt), м, с подставленными в такие формулы значениями и итоговые (вычисленные) значения Mt, м
	Координаты, м		Радиус, м	Координаты, м		Радиус, м		
	X	Y	R	X	Y	R		
1	2	3	4	5	6	7	8	9
н267О	390135.17	1291780.47	-	390135.17	1291780.47	-	Метод спутниковых геодезических измерений (определений)	$Mt = \sqrt{(m_0^2 + m_1^2)}$
н268О	390136.62	1291793.09	-	390136.59	1291792.85	-	Метод спутниковых геодезических измерений (определений)	$Mt = \sqrt{(m_0^2 + m_1^2)}$
н269О	390128.04	1291794.29	-	390128.00	1291793.91	-	Метод спутниковых геодезических измерений (определений)	$Mt = \sqrt{(m_0^2 + m_1^2)}$
н270О	390126.57	1291781.62	-	390126.57	1291781.62	-	Метод спутниковых геодезических измерений (определений)	$Mt = \sqrt{(m_0^2 + m_1^2)}$
н267О	390135.17	1291780.47	-	390135.17	1291780.47	-	Метод спутниковых геодезических измерений (определений)	$Mt = \sqrt{(m_0^2 + m_1^2)}$
2. Иные сведения об объекте недвижимости с кадастровым номером: 13:23:1111259:149 :								
1. при проведении ККР по КПТР от 25.02.2024 была совершена реест. ошибка а именно не верно определены координаты характерных точек границ на местности								
3. Пояснения к сведениям об объекте недвижимости с кадастровым номером 13:23:1111259:149 :								
1.	-							

Сведения о зданиях, сооружениях, объектах незавершенного строительства, необходимые для исправления реестровых ошибок в сведениях об описании их местоположения

1. Сведения о характерных точках контура

здание

вид объекта недвижимости (здание, сооружение, объект незавершенного строительства)

с кадастровым номером 13:23:1111259:182 :

Система координат МСК-13, зона 1

Зона № 1

Обозначение характерных точек контура	Содержатся в Едином государственном реестре недвижимости		Ради ус, м	Определены в ходе выполнения комплексных кадастровых работ		Ради ус, м	Метод опреде ления коор динат	Формулы, примененные для расчета средней квадратической погрешности определения координат характерных точек (Mt), м, с подставленными в такие формулы значениями и итоговые (вычисленные) значения Mt, м
	Координаты, м			Координаты, м				
	X	Y	X	Y				
1	2	3	4	5	6	7	8	9
1	390242.71	1291597.0 4	-	390244.0 4	1291591.6 9	-	Метод спутниковых геодезически х измерений (определений)	$Mt = \sqrt{(m_0^2 + m_1^2)}$
1	-	-	-	390247.2 4	1291591.7 4	-	Метод спутниковых геодезически х измерений (определений)	$Mt = \sqrt{(m_0^2 + m_1^2)}$
1	-	-	-	390247.2 6	1291596.4 0	-	Метод спутниковых геодезически х измерений (определений)	$Mt = \sqrt{(m_0^2 + m_1^2)}$
1	-	-	-	390243.7 4	1291596.4 1	-	Метод спутниковых геодезически х измерений (определений)	$Mt = \sqrt{(m_0^2 + m_1^2)}$
1	390242.63	1291603.3 7	-	390243.6 1	1291605.9 9	-	Метод спутниковых геодезически х измерений (определений)	$Mt = \sqrt{(m_0^2 + m_1^2)}$
1	390236.72	1291603.4 5	-	390236.8 7	1291605.9 9	-	Метод спутниковых геодезически х измерений (определений)	$Mt = \sqrt{(m_0^2 + m_1^2)}$
1	390236.61	1291597.9 6	-	390236.6 1	1291597.9 6	-	Метод спутниковых геодезически х измерений (определений)	$Mt = \sqrt{(m_0^2 + m_1^2)}$

**Сведения о зданиях, сооружениях, объектах незавершенного строительства,
необходимые для исправления реестровых ошибок в сведениях об описании их
местоположения**

1. Сведения о характерных точках контура

Здание

вид объекта недвижимости (здание, сооружение, объект незавершенного строительства)

с кадастровым номером 13:23:1111259:182 :

Система координат МСК-13, зона 1

Зона № 1

Обозначение характерных точек контура	Содержатся в Едином государственном реестре недвижимости		Определены в ходе выполнения комплексных кадастровых работ		Метод опреде ления коор динат	Формулы, примененные для расчета средней квадратической погрешности определения координат характерных точек (Mt), м, с подставленными в такие формулы значениями и итоговые (вычисленные) значения Mt, м		
	Координаты, м		Ради ус, м	Координаты, м			Ради ус, м	
	X	Y	R	X			Y	R
1	2	3	4	5	6	7	8	9
1	390238.77	1291597.9 5	-	390238.7 7	1291597.9 5	-	Метод спутниковых геодезически х измерений (определений)	$Mt = \sqrt{(m_0^2 + m_1^2)}$
1	390238.76	1291597.0 4	-	390238.7 5	1291591.7 6	-	Метод спутниковых геодезически х измерений (определений)	$Mt = \sqrt{(m_0^2 + m_1^2)}$
1	390242.71	1291597.0 4	-	390244.0 4	1291591.6 9	-	Метод спутниковых геодезически х измерений (определений)	$Mt = \sqrt{(m_0^2 + m_1^2)}$

2. Иные сведения об объекте недвижимости

с кадастровым номером: 13:23:1111259:182 :

1. при проведении ККР по КПТР от 25.02.2024 была совершена реест. ошибка а именно не верно определены координаты характерных точек границ на местности

3. Пояснения к сведениям об объекте недвижимости с кадастровым номером 13:23:1111259:182 :

1.	-
----	---

Сведения о зданиях, сооружениях, объектах незавершенного строительства, необходимые для исправления реестровых ошибок в сведениях об описании их местоположения								
1. Сведения о характерных точках контура				здание				
вид объекта недвижимости (здание, сооружение, объект незавершенного строительства)								
с кадастровым номером 13:23:1111259:184 :								
Система координат МСК-13, зона 1							Зона № 1	
Обозначение характерных точек контура	Содержатся в Едином государственном реестре недвижимости			Определены в ходе выполнения комплексных кадастровых работ			Метод определения координат	Формулы, примененные для расчета средней квадратической погрешности определения координат характерных точек (Mt), м, с подставленными в такие формулы значениями и итоговые (вычисленные) значения Mt, м
	Координаты, м		Радиус, м	Координаты, м		Радиус, м		
	X	Y	R	X	Y	R		
1	2	3	4	5	6	7	8	9
н368О	390139.71	1291589.43	-	390140.64	1291590.02	-	Метод спутниковых геодезических измерений (определений)	$Mt = \sqrt{(m_0^2 + m_1^2)}$
н369О	390139.51	1291601.43	-	390140.59	1291601.37	-	Метод спутниковых геодезических измерений (определений)	$Mt = \sqrt{(m_0^2 + m_1^2)}$
н370О	390127.06	1291601.08	-	390125.74	1291601.22	-	Метод спутниковых геодезических измерений (определений)	$Mt = \sqrt{(m_0^2 + m_1^2)}$
н371О	390127.37	1291589.12	-	390125.79	1291590.17	-	Метод спутниковых геодезических измерений (определений)	$Mt = \sqrt{(m_0^2 + m_1^2)}$
н368О	390139.71	1291589.43	-	390140.64	1291590.02	-	Метод спутниковых геодезических измерений (определений)	$Mt = \sqrt{(m_0^2 + m_1^2)}$
2. Иные сведения об объекте недвижимости с кадастровым номером: 13:23:1111259:184 :								
1. при проведении ККР по КПТР от 25.02.2024 была совершена реест. ошибка а именно не верно определены координаты характерных точек границ на местности								
3. Пояснения к сведениям об объекте недвижимости с кадастровым номером 13:23:1111259:184 :								
1.	-							

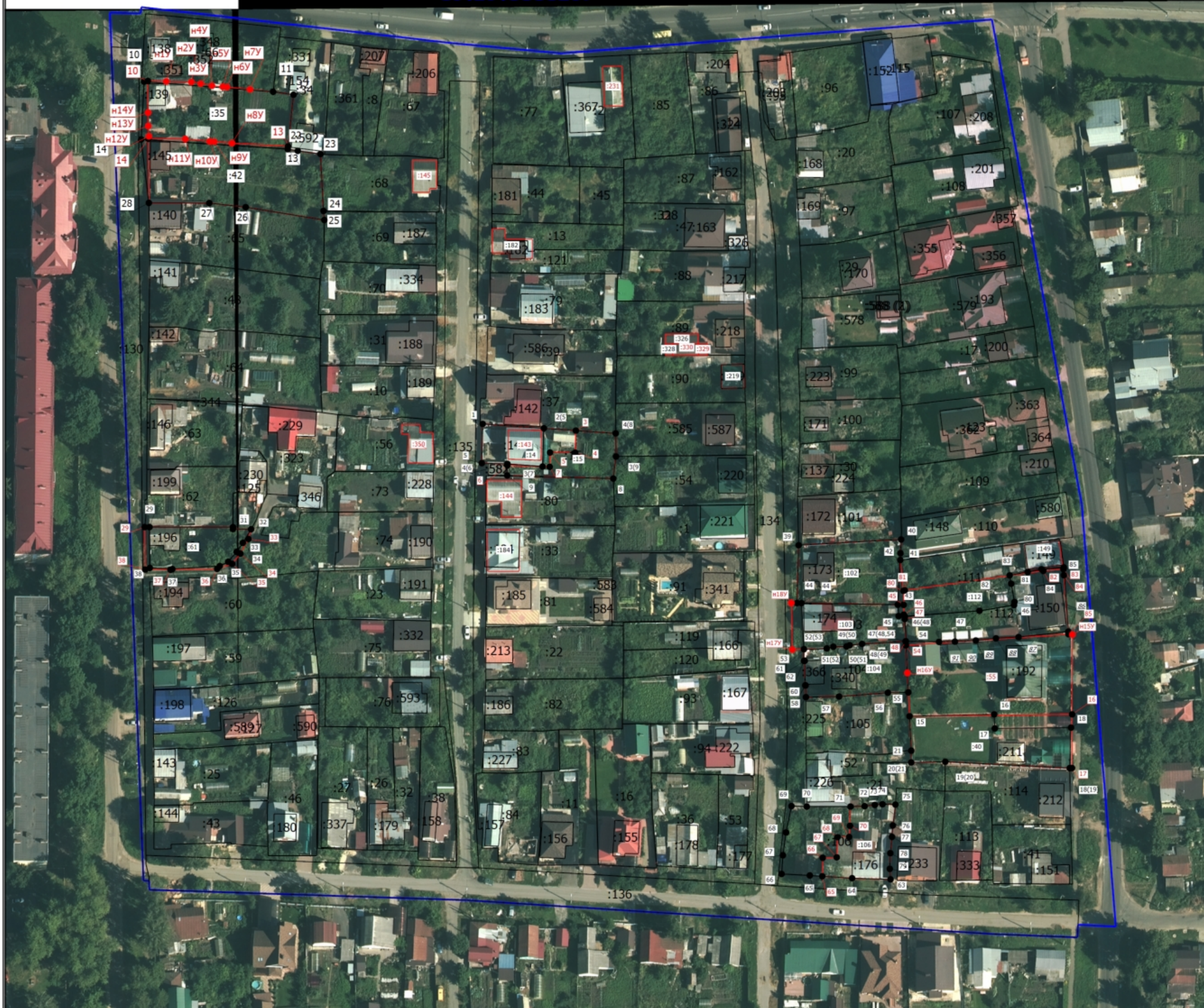
Сведения о зданиях, сооружениях, объектах незавершенного строительства, необходимые для исправления реестровых ошибок в сведениях об описании их местоположения								
1. Сведения о характерных точках контура				здание				
вид объекта недвижимости (здание, сооружение, объект незавершенного строительства)								
с кадастровым номером 13:23:1111259:219 :								
Система координат МСК-13, зона 1							Зона № 1	
Обозначение характерных точек контура	Содержатся в Едином государственном реестре недвижимости			Определены в ходе выполнения комплексных кадастровых работ			Метод определения координат	Формулы, примененные для расчета средней квадратической погрешности определения координат характерных точек (Mt), м, с подставленными в такие формулы значениями и итоговые (вычисленные) значения Mt, м
	Координаты, м		Радиус, м	Координаты, м		Радиус, м		
	X	Y	R	X	Y	R		
1	2	3	4	5	6	7	8	9
н484О	390199.03	1291672.94	-	390199.03	1291672.94	-	Метод спутниковых геодезических измерений (определений)	$Mt = \sqrt{(m_0^2 + m_1^2)}$
267	390199.27	1291681.20	-	390199.27	1291681.08	-	Метод спутниковых геодезических измерений (определений)	$Mt = \sqrt{(m_0^2 + m_1^2)}$
н485О	390190.83	1291681.34	-	390190.83	1291681.23	-	Метод спутниковых геодезических измерений (определений)	$Mt = \sqrt{(m_0^2 + m_1^2)}$
н486О	390190.64	1291672.97	-	390190.64	1291672.97	-	Метод спутниковых геодезических измерений (определений)	$Mt = \sqrt{(m_0^2 + m_1^2)}$
н484О	390199.03	1291672.94	-	390199.03	1291672.94	-	Метод спутниковых геодезических измерений (определений)	$Mt = \sqrt{(m_0^2 + m_1^2)}$
2. Иные сведения об объекте недвижимости с кадастровым номером: 13:23:1111259:219 :								
1. при проведении ККР по КПТР от 25.02.2024 была совершена реест. ошибка а именно не верно определены координаты характерных точек границ на местности								
3. Пояснения к сведениям об объекте недвижимости с кадастровым номером 13:23:1111259:219 :								
1.	-							

Сведения о зданиях, сооружениях, объектах незавершенного строительства, необходимые для исправления реестровых ошибок в сведениях об описании их местоположения								
1. Сведения о характерных точках контура				здание				
вид объекта недвижимости (здание, сооружение, объект незавершенного строительства)								
с кадастровым номером 13:23:1111259:326 :								
Система координат МСК-13, зона 1							Зона № 1	
Обозначение характерных точек контура	Содержатся в Едином государственном реестре недвижимости			Определены в ходе выполнения комплексных кадастровых работ			Метод определения координат	Формулы, примененные для расчета средней квадратической погрешности определения координат характерных точек (Mt), м, с подставленными в такие формулы значениями и итоговые (вычисленные) значения Mt, м
	Координаты, м		Радиус, м	Координаты, м		Радиус, м		
	X	Y	R	X	Y	R		
1	2	3	4	5	6	7	8	9
1	390244.90	1291675.55	-	390209.96	1291653.05	-	Метод спутниковых геодезических измерений (определений)	$Mt = \sqrt{(m_0^2 + m_1^2)}$
1	390244.90	1291681.26	-	390210.02	1291664.90	-	Метод спутниковых геодезических измерений (определений)	$Mt = \sqrt{(m_0^2 + m_1^2)}$
1	390239.73	1291681.23	-	390206.66	1291664.85	-	Метод спутниковых геодезических измерений (определений)	$Mt = \sqrt{(m_0^2 + m_1^2)}$
1	390239.65	1291675.55	-	390206.61	1291653.00	-	Метод спутниковых геодезических измерений (определений)	$Mt = \sqrt{(m_0^2 + m_1^2)}$
1	390244.90	1291675.55	-	390209.96	1291653.05	-	Метод спутниковых геодезических измерений (определений)	$Mt = \sqrt{(m_0^2 + m_1^2)}$
2. Иные сведения об объекте недвижимости с кадастровым номером: 13:23:1111259:326 :								
1. при проведении ККР по КПТР от 25.02.2024 была совершена реест. ошибка а именно не верно определены координаты характерных точек границ на местности								
3. Пояснения к сведениям об объекте недвижимости с кадастровым номером 13:23:1111259:326 :								
1.	-							

Сведения о зданиях, сооружениях, объектах незавершенного строительства, необходимые для исправления реестровых ошибок в сведениях об описании их местоположения								
1. Сведения о характерных точках контура				здание				
вид объекта недвижимости (здание, сооружение, объект незавершенного строительства)								
с кадастровым номером 13:23:1111259:328 :								
Система координат МСК-13, зона 1							Зона № 1	
Обозначение характерных точек контура	Содержатся в Едином государственном реестре недвижимости			Определены в ходе выполнения комплексных кадастровых работ			Метод определения координат	Формулы, примененные для расчета средней квадратической погрешности определения координат характерных точек (Mt), м, с подставленными в такие формулы значениями и итоговые (вычисленные) значения Mt, м
	Координаты, м		Радиус, м	Координаты, м		Радиус, м		
	X	Y	R	X	Y	R		
1	2	3	4	5	6	7	8	9
1	390253.39	1291652.25	-	390206.61	1291653.00	-	Метод спутниковых геодезических измерений (определений)	$Mt = \sqrt{(m_0^2 + m_1^2)}$
1	390253.35	1291654.68	-	390206.62	1291655.62	-	Метод спутниковых геодезических измерений (определений)	$Mt = \sqrt{(m_0^2 + m_1^2)}$
1	390250.80	1291654.58	-	390202.40	1291655.66	-	Метод спутниковых геодезических измерений (определений)	$Mt = \sqrt{(m_0^2 + m_1^2)}$
1	390250.80	1291652.28	-	390202.39	1291653.18	-	Метод спутниковых геодезических измерений (определений)	$Mt = \sqrt{(m_0^2 + m_1^2)}$
1	390253.39	1291652.25	-	390206.61	1291653.00	-	Метод спутниковых геодезических измерений (определений)	$Mt = \sqrt{(m_0^2 + m_1^2)}$
2. Иные сведения об объекте недвижимости с кадастровым номером: 13:23:1111259:328 :								
1. при проведении ККР по КПТР от 25.02.2024 была совершена реест. ошибка а именно не верно определены координаты характерных точек границ на местности								
3. Пояснения к сведениям об объекте недвижимости с кадастровым номером 13:23:1111259:328 :								
1.	-							

Схема границ земельных участков

13:23:1111259

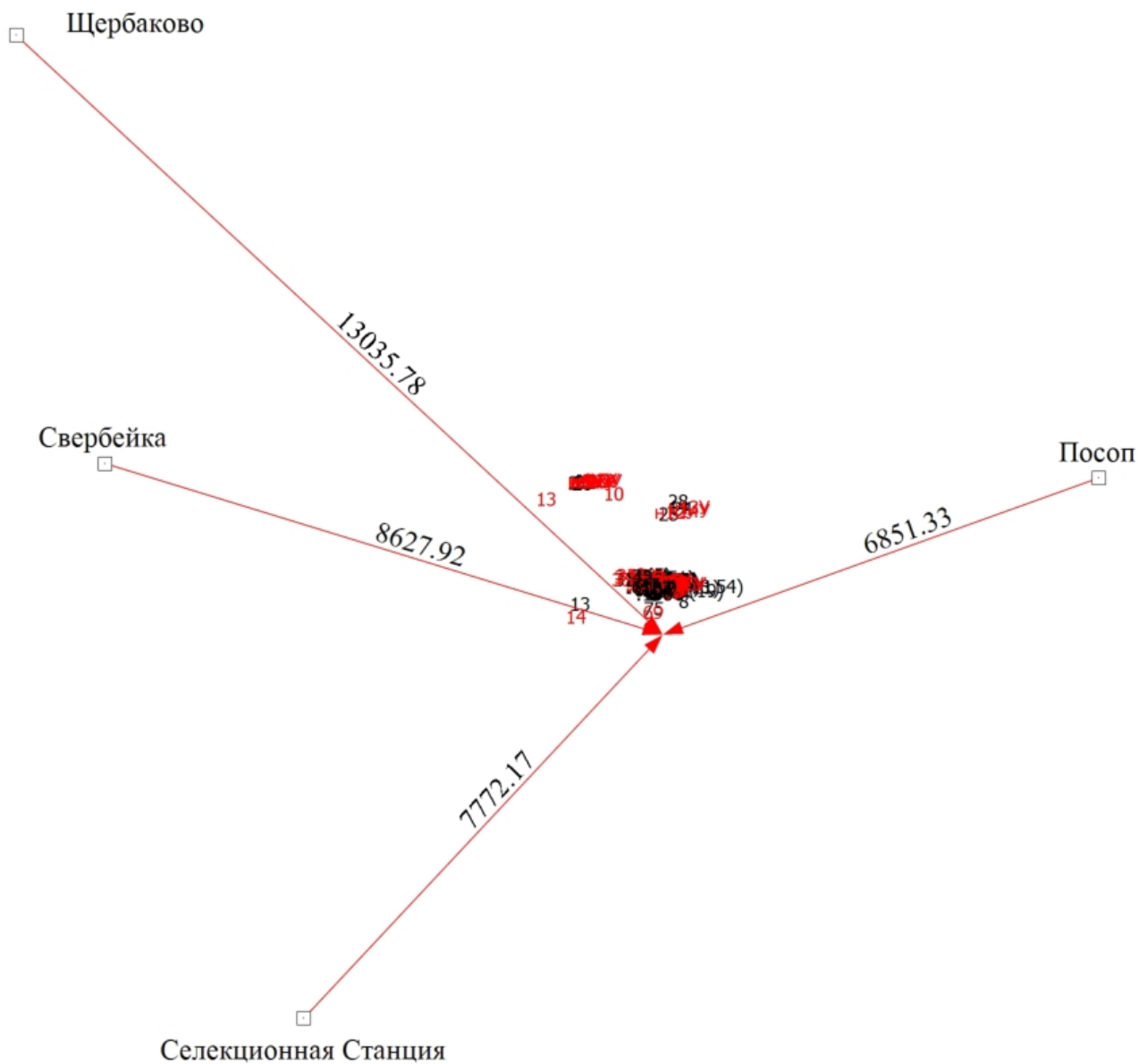


Масштаб 1:1600

Условные обозначения

- - Часть границы, местоположение которой определено при выполнении кадастровых работ
- - Характерная точка границы земельного участка, сведения ЕГРН о которой соответствуют требованиям, установленным в соответствии с частью 13 статьи 22 Федерального закона от 13 июля 2015 г. N 218-ФЗ "О государственной регистрации недвижимости"
- н1У - Обозначение новой характерной точки
- :1 - Кадастровый номер земельного участка
- :173 - Кадастровый номер здания
- - Часть границы, сведения ЕГРН о которой позволяют однозначно определить ее положение на местности
- - Часть контура, образованного проекцией существующего в ЕГРН наземного конструктивного элемента здания, сооружения, объекта незавершенного строительства
- - Характерная точка границы земельного участка, сведения о которой отсутствуют в ЕГРН, местоположение которой определено при кадастровых работах (новая характерная точка)
- :344 - Кадастровый номер сооружения
- 13:23:1111259 - Номер кадастрового квартала
- - Характерная точка контура здания, сооружения, объекта незавершенного строительства
- - Характерная точка границы, сведения о которой позволяют однозначно определить ее положение на местности
- 1 - Обозначение характерной точки, местоположение которой не изменилось или было уточнено
- 3 - Обозначение ликвидируемой характерной точки
- :323 - Уточняемый земельный участок
- :137 - Уточняемое здание
- - Часть контура, образованного проекцией вновь образованного наземного конструктивного элемента здания, сооружения, объекта незавершенного строительства
- - Граница кадастрового квартала

Схема геодезических построений



Масштаб 1:100000

Условные обозначения

н1У

- Обозначение новой характерной точки



- Пункт геодезической сети специального назначения, созданной в соответствии с законодательством Российской Федерации о геодезии и картографии



- Характерная точка границы земельного участка, сведения о которой отсутствуют в ЕГРН, местоположение которой определено при кадастровых работах (новая характерная точка)



- Направления геодезических построений при определении координат характерных точек границ земельного участка

Щербаково

- Название пункта ГТС



ПОСТАНОВЛЕНИЕ

АДМИНИСТРАЦИИ городского округа САРАНСК

от «06» декабря 2023 г.

№ 1718

Об утверждении карт-планов территорий кадастровых кварталов с учетными номерами 13:23:0905082, 13:23:0906157, 13:23:0904167, 13:23:0904169, 13:23:0904181, 13:23:0904183, 13:23:1101210, 13:23:1102206, 13:23:1102207, 13:23:1102212, 13:23:1102213, 13:23:1102214, 13:23:1111259, 13:23:1111260, 13:23:1111261, 13:23:1111262, 13:23:1111263, 13:23:1113248, 13:23:1113249, 13:23:1113250 и 13:23:1202003 городского округа Саранск

В соответствии со статьей 42.10 Федерального закона от 24 июля 2007 года № 221-ФЗ «О кадастровой деятельности», постановлением Администрации городского округа Саранск от 25 апреля 2018 года № 42-р «Об организации проведения комплексных кадастровых работ на территории городского округа Саранск в 2019 году», с учетом протокола от 26 июля 2023 года № 1 заседания согласительной комиссии, состав которой утвержден постановлением Администрации городского округа Саранск от 28 января 2022 года № 70 «О согласительной комиссии по согласованию местоположения границ земельных участков при выполнении комплексных кадастровых работ на территории городского округа Саранск», постановлением Администрации городского округа Саранск от 14 июня 2023 года № 764 «О внесении изменения в постановление Администрации городского округа Саранск от 28 января 2022 года № 70 «О согласительной комиссии по согласованию местоположения границ земельных участков при выполнении комплексных кадастровых работ на территории городского округа Саранск», а также заключения согласительной комиссии от 19 октября 2023 года № 3 о результатах рассмотрения возражений заинтересованных лиц относительно местоположения границ земельных участков, установленных при выполнении комплексных кадастровых работ в границах кадастровых кварталов с учетными номерами 13:23:0905082, 13:23:0906157, 13:23:0904167, 13:23:0904169, 13:23:0904181, 13:23:0904183, 13:23:1101210, 13:23:1102206, 13:23:1102207, 13:23:1102212, 13:23:1102213, 13:23:1102214, 13:23:1111259, 13:23:1111260, 13:23:1111261, 13:23:1111262, 13:23:1111263, 13:23:1113248, 13:23:1113249, 13:23:1113250 и 13:23:1202003 в соответствии с муниципальным контрактом № 15 от 6 июня 2023 года, Администрация городского округа Саранск **постановляет:**

1. Утвердить карты-планы территорий кадастровых кварталов с учетными номерами 13:23:0905082, 13:23:0906157, 13:23:0904167, 13:23:0904169, 13:23:0904181, 13:23:0904183, 13:23:1101210, 13:23:1102206, 13:23:1102207, 13:23:1102212, 13:23:1102213, 13:23:1102214, 13:23:1111259, 13:23:1111260, 13:23:1111261, 13:23:1111262, 13:23:1111263, 13:23:1113248, 13:23:1113249, 13:23:1113250 и 13:23:1202003 городского округа Саранск.

2. Департаменту перспективного развития Администрации городского округа Саранск обеспечить в установленном действующим законодательством порядке внесение в Единый государственный реестр недвижимости сведений о земельных участках, о местоположении на них зданий, сооружений, объектов незавершенного строительства, полученных в результате выполнения комплексных кадастровых работ.

3. Контроль за исполнением настоящего постановления возложить на Заместителя Главы городского округа Саранск – Директора Департамента перспективного развития Администрации городского округа Саранск.

4. Настоящее постановление вступает в силу с момента его подписания.

Глава городского округа Саранск



И.Ю. Асабин

**АКТ
СОГЛАСОВАНИЯ МЕСТОПОЛОЖЕНИЯ ГРАНИЦ ЗЕМЕЛЬНЫХ УЧАСТКОВ
ПРИ ВЫПОЛНЕНИИ КОМПЛЕКСНЫХ КАДАСТРОВЫХ РАБОТ**

13:23:1111259

наименование субъекта Российской Федерации, муниципального образования, населенного пункта, уникальные учетные номера
кадастровых кварталов, а также иные сведения, позволяющие определить местоположение территории, на которой выполняются
комплексные кадастровые работы

N п/п	Обозначение части (характерной точки) границы		Результат согласования (согласовано/ спорное)	Кадастровые номера или обозначения смежных земельных участков	Сведения о лице, представившем возражения	Всего листов: 2	Лист 1
	от т.	до т.					Реквизиты вступившего в законную силу судебного акта
1	2	3	4	5	6		7
1	3	4	Согласовано	13:23:1111259:14			
			Согласовано	13:23:1111259:15			
2	4	5	Согласовано	13:23:1111259:14			
			Согласовано	13:23:1111259:15			
3	5	7	Согласовано	13:23:1111259:14			
			Согласовано	13:23:1111259:15			
4	7	6	Согласовано	13:23:1111259:14			
			Согласовано	13:23:1111259:15			
5	13	н8У	Согласовано	13:23:1111259:35			
			Согласовано	13:23:1111259:42			
6	н8У	н9У	Согласовано	13:23:1111259:35			
			Согласовано	13:23:1111259:42			
7	н9У	н10У	Согласовано	13:23:1111259:35			
			Согласовано	13:23:1111259:42			
8	н10У	н11У	Согласовано	13:23:1111259:35			
			Согласовано	13:23:1111259:42			
9	н11У	14	Согласовано	13:23:1111259:35			
			Согласовано	13:23:1111259:42			
10	15	16	Согласовано	13:23:1111259:40			
			Согласовано	13:23:1111259:55			
11	54	85	Согласовано	13:23:1111259:55			
			Согласовано	13:23:1111259:112			
12	55	н16У	Согласовано	13:23:1111259:55			
			Согласовано	13:23:1111259:104			
13	н16У	54	Согласовано	13:23:1111259:55			
			Согласовано	13:23:1111259:104			

**АКТ
СОГЛАСОВАНИЯ МЕСТОПОЛОЖЕНИЯ ГРАНИЦ ЗЕМЕЛЬНЫХ УЧАСТКОВ
ПРИ ВЫПОЛНЕНИИ КОМПЛЕКСНЫХ КАДАСТРОВЫХ РАБОТ**

13:23:1111259

наименование субъекта Российской Федерации, муниципального образования, населенного пункта, уникальные учетные номера
кадастровых кварталов, а также иные сведения, позволяющие определить местоположение территории, на которой выполняются
комплексные кадастровые работы

N п/п	Обозначение части (характерной точки) границы		Результат согласования (согласовано/ спорное)	Кадастровые номера или обозначения смежных земельных участков	Сведения о лице, представившем возражения	Реквизиты вступившего в законную силу судебного акта
	от т.	до т.				
1	2	3	4	5	6	7
14	80	—	Согласовано	13:23:1111259:102		
			Согласовано	13:23:1111259:112		
15	45	43	Согласовано	13:23:1111259:102		
			Согласовано	13:23:1111259:103		
16	43	44	Согласовано	13:23:1111259:102		
			Согласовано	13:23:1111259:103		
17	46	47	Согласовано	13:23:1111259:103		
			Согласовано	13:23:1111259:112		
18	47	48	Согласовано	13:23:1111259:103		
			Согласовано	13:23:1111259:112		
19	48	49	Согласовано	13:23:1111259:103		
			Согласовано	13:23:1111259:104		
20	49	50	Согласовано	13:23:1111259:103		
			Согласовано	13:23:1111259:104		
21	50	51	Согласовано	13:23:1111259:103		
			Согласовано	13:23:1111259:104		
22	51	52	Согласовано	13:23:1111259:103		
			Согласовано	13:23:1111259:104		
23	52	53	Согласовано	13:23:1111259:103		
			Согласовано	13:23:1111259:104		
24	53	53	Согласовано	13:23:1111259:103		
			Согласовано	13:23:1111259:104		
25	48	54	Согласовано	13:23:1111259:104		
			Согласовано	13:23:1111259:112		

Председатель согласительной комиссии:

М.П.

подпись

фамилия, инициалы

**Заключение согласительной комиссии о результатах рассмотрения
возражений заинтересованных лиц относительно местоположения
границ земельных участков, установленных при выполнении
комплексных кадастровых работ в границах кадастровых кварталов с
учетными номерами 13:23:0905082, 13:23:0906157, 13:23:0904166,
13:23:0904167, 13:23:0904168, 13:23:0904169, 13:23:0904181, 13:23:0904182,
13:23:0904183, 13:23:0904184, 13:23:1101210, 13:23:1102206, 13:23:1102207,
13:23:1102212, 13:23:1102213, 13:23:1102214, 13:23:1111259, 13:23:1111260,
13:23:1111261, 13:23:1111262, 13:23:1111263, 13:23:1113248, 13:23:1113249,
13:23:1113250 и 13:23:1202003 в соответствии с муниципальным
контрактом № 15 от 06.06.2023 г.**

19.10.2023 г.

№ 3

Настоящее заключение составлено согласительной комиссией, сформированной постановлением Администрации городского округа Саранск от 28.01.2022 г. № 70 «О создании согласительной комиссии по согласованию местоположения границ земельных участков при выполнении комплексных кадастровых работ на территории городского округа Саранск» (с изменениями от 14.06.2023 № 764) в составе ее членов:

Председатель комиссии:

Кожемяка Наталья Александровна

Заместитель Главы городского округа Саранск – Директор Департамента перспективного развития Администрации городского округа Саранск

Заместитель председателя комиссии:

Свищева Наталья Александровна

Заместитель начальника Отдела государственной регистрации недвижимости Управления Росреестра по Республике Мордовия;

Секретарь комиссии:

Марушкина Вероника Васильевна

Заместитель заведующего отделом оформления Комитета земельных отношений Департамента перспективного развития Администрации городского округа Саранск;

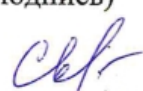
Члены согласительной комиссии:


- | | |
|---------------------------------|---|
| 1. Арсентьев Алексей Николаевич | Начальник Управления
градостроительства и архитектуры
Департамента перспективного
развития Администрации
городского округа Саранск; |
| 2. Исайкина Елена Петровна | Первый заместитель Министра
земельных и имущественных
отношений Республики Мордовия; |
| 3. Родькина Анна Владимировна | Заместитель руководителя МТУ
Росимущества в Республике
Мордовия, Республике Марий Эл,
Чувашской Республике и
Пензенской области; |
| 4. Тюрин Александр Максимович | Председатель Комитета земельных
отношений Департамента
перспективного развития
Администрации городского округа
Саранск |

В ходе выполнения, в соответствии с муниципальным контрактом от 06 июня 2023 г. № 15, комплексных кадастровых работ в границах кадастровых кварталов 13:23:0905082, 13:23:0906157, 13:23:0904166, 13:23:0904167, 13:23:0904168, 13:23:0904169, 13:23:0904181, 13:23:0904182, 13:23:0904183, 13:23:0904184, 13:23:1101210, 13:23:1102206, 13:23:1102207, 13:23:1102212, 13:23:1102213, 13:23:1102214, 13:23:1111259, 13:23:1111260, 13:23:1111261, 13:23:1111262, 13:23:1111263, 13:23:1113248, 13:23:1113249, 13:23:1113250 и 13:23:1202003 городского округа Саранск в сроки, установленные ст. 42.10 Федеральным законом от 24 июля 2007 г. № 221-ФЗ «О кадастровой деятельности» возражений в письменной форме от заинтересованных лиц относительно местоположения границ земельных участков в согласительную комиссию не поступило.

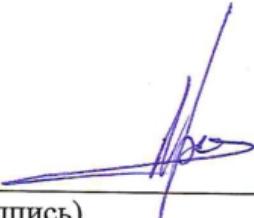
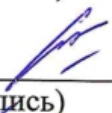
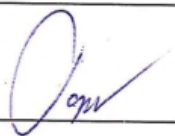
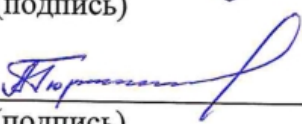
Подписи:

Председатель комиссии  Кожемяка Наталья Александровна
(подпись) (ф.и.о.)

Заместитель председателя
комиссии  Свищева Наталья Александровна
(подпись) (ф.и.о.)

Секретарь комиссии  Марушкина Вероника Васильевна
(подпись) (ф.и.о.)

Члены комиссии:

1.  _____ Арсентьев Алексей Николаевич
(подпись) (ф.и.о.)
2.  _____ Исайкина Елена Петровна
(подпись) (ф.и.о.)
3.  _____ Родькина Анна Владимировна
(подпись) (ф.и.о.)
4.  _____ Тюрин Александр Максимович
(подпись) (ф.и.о.)