



Масштаб 1:7 000

Условные обозначения:

- Граница образуемого публичного сервитута
- Граница кадастрового квартала
- Граница земельных участков по сведениям ЕГРН

- 1 - Номер поворотной точки границы образуемого публичного сервитута
- Номер кадастрового квартала
- граница и обозначение объектов капитального строительства по сведениям ЕГРН, в МСК-13

Подпись _____ Казакова И.А.

Дата _____ 10 октября 2023 г.

Место для оттиска печати (при наличии) лица, составившего описание местоположения границ объекта



Масштаб 1:1 200

Условные обозначения:

— - Граница образуемого публичного сервитута

13:23:0911215 - Номер кадастрового квартала

1 - Номер поворотной точки границы образуемого публичного сервитута
 - Граница земельных участков по сведениям ЕГРН

— - Граница кадастрового квартала

— - граница и обозначение объектов капитального строительства по сведениям ЕГРН, в МСК-13

Подпись _____ Казакова И.А.

Дата 10 октября 2023 г.

Место для оттиска печати (при наличии) лица, составившего описание местоположения границ объекта





Масштаб 1:1 200

Условные обозначения:

— — Граница образуемого публичного сервитута

13:23:0911215 - Номер кадастрового квартала

Подпись



Казакова И.А.

1 - Номер поворотной точки границы образуемого публичного сервитута
 - Граница земельных участков по сведениям ЕГРН

— Граница кадастрового квартала



- граница и обозначение объектов капитального строительства по сведениям ЕГРН, в МСК-13

Дата

10 октября 2023 г.

Место для оттиска печати (при наличии) лица, составившего описание местоположения границ объекта



Масштаб 1:1 200

Условные обозначения:

— - Граница образуемого публичного сервитута

13:23:0911215 - Номер кадастрового квартала

1

- Номер поворотной точки границы образуемого публичного сервитута

- Граница земельных участков по сведениям ЕГРН

— - Граница кадастрового квартала



- граница и обозначение объектов капитального строительства по сведениям ЕГРН, в МСК-13

Подпись

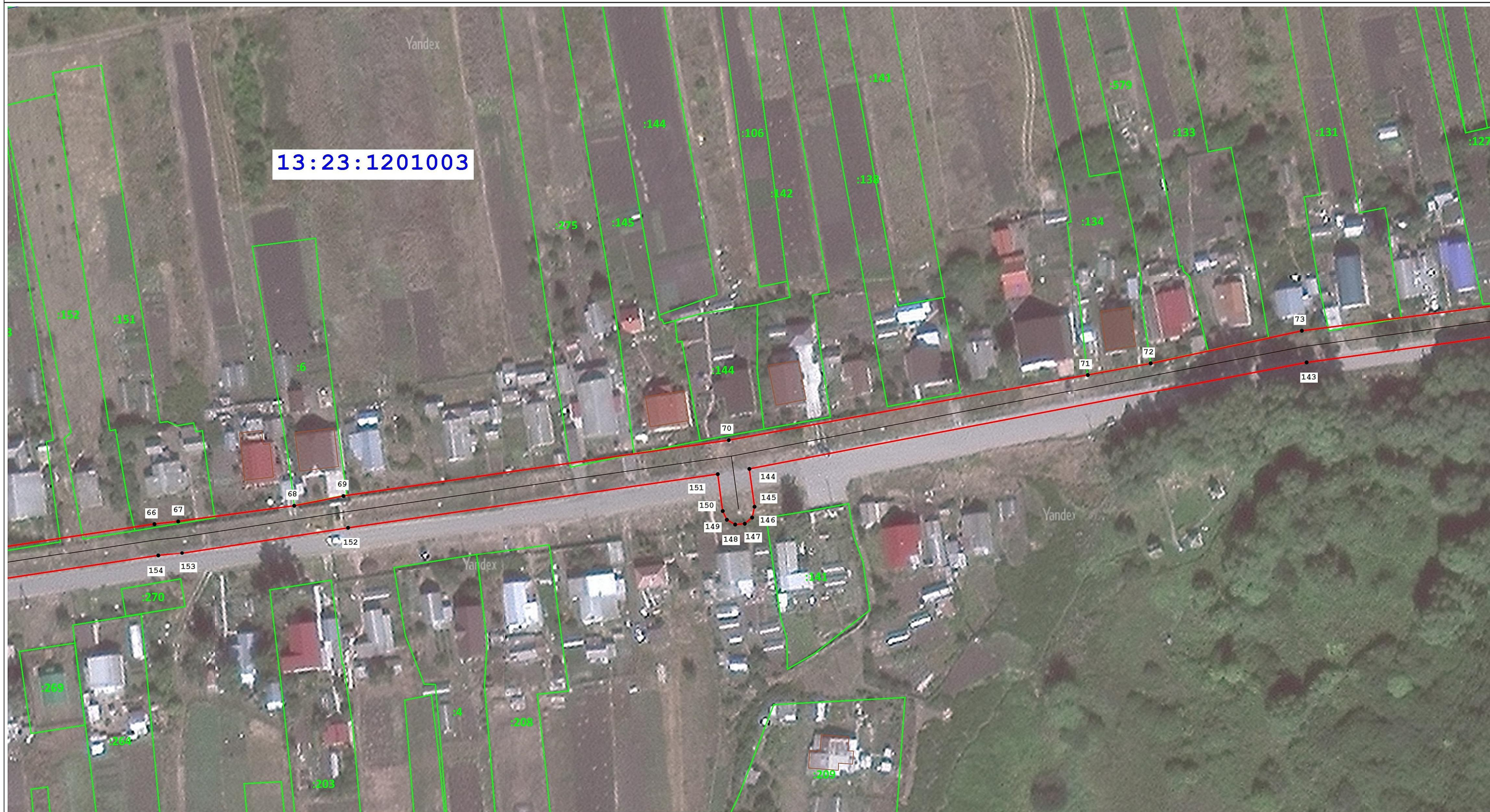


Казакова И.А.

Дата

10 октября 2023 г.

Место для оттиска печати (при наличии) лица, составившего описание местоположения границ объекта



Масштаб 1:1 200

Условные обозначения:

— - Граница образуемого публичного сервитута

13:23:0911215 - Номер кадастрового квартала

Подпись



Казакова И.А.

1 - Номер поворотной точки границы образуемого публичного сервитута
 - Граница земельных участков по сведениям ЕГРН

— - Граница кадастрового квартала



- граница и обозначение объектов капитального строительства по сведениям ЕГРН, в МСК-13

Дата

10 октября 2023 г.

Место для оттиска печати (при наличии) лица, составившего описание местоположения границ объекта



Масштаб 1:1 200

Условные обозначения:

- Граница образуемого публичного сервитута

- Номер кадастрового квартала

Подпись _____



1

•

-61/

- Номер поворотной точки границы образуемого публичного сервитута

- Граница земельных участков по сведениям ЕГРН

Казакова И.А.

- Граница кадастрового квартала

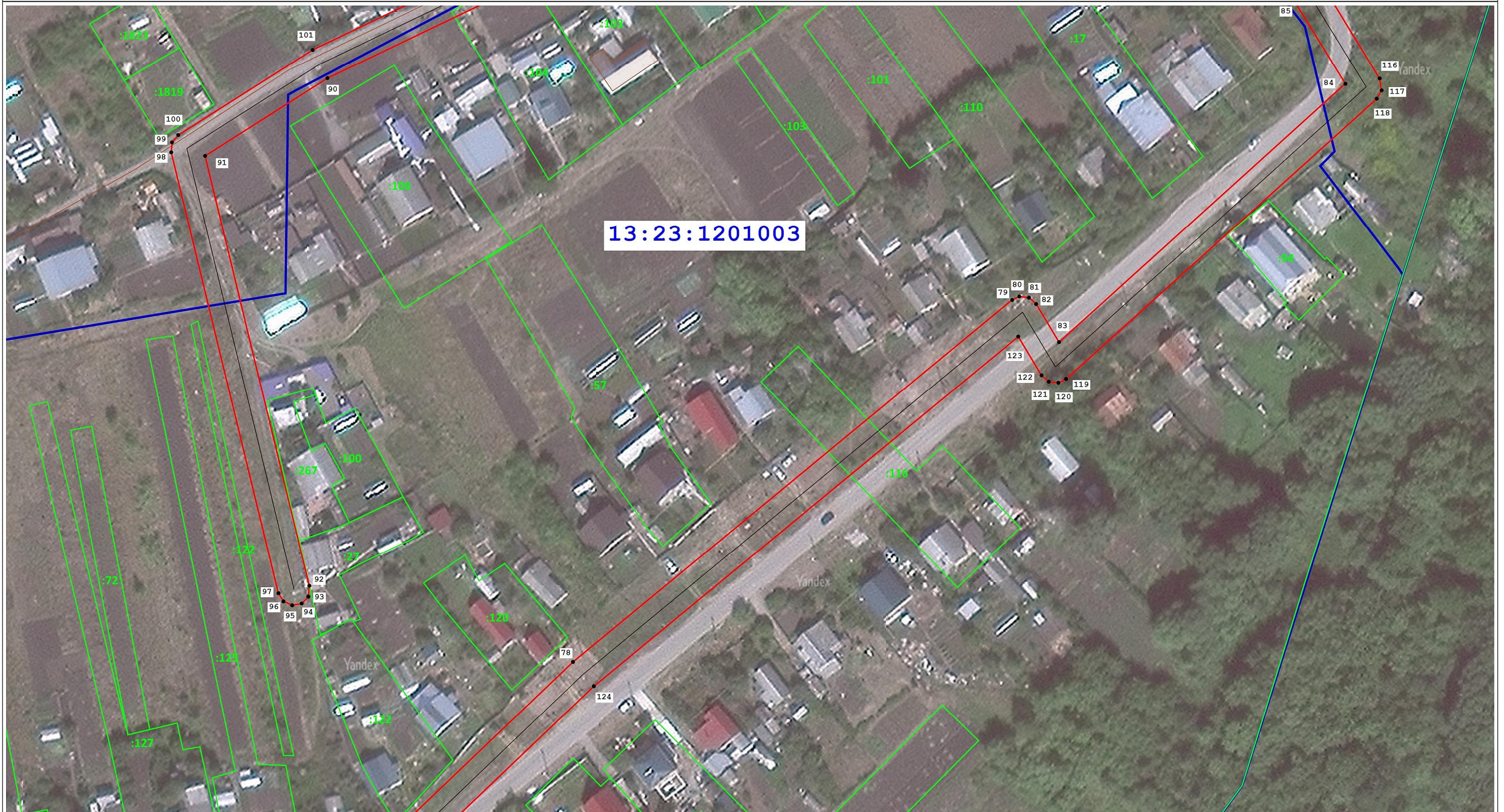


- граница и обозначение объектов капитального строительства по сведениям ЕГРН, в МСК-13

Дата _____

10 октября 2023 г.

Место для оттиска печати (при наличии) лица, составившего описание местоположения границ объекта



Масштаб 1:1 200

Условные обозначения:

- Граница образуемого публичного сервитута

- Номер кадастрового квартала

Подпись _____

Место для оттиска печати (при наличии) лица, составившего описание местоположения границ объекта



1

-61/

- Номер поворотной точки границы образуемого публичного сервитута

- Граница земельных участков по сведениям ЕГРН

Казакова И.А.

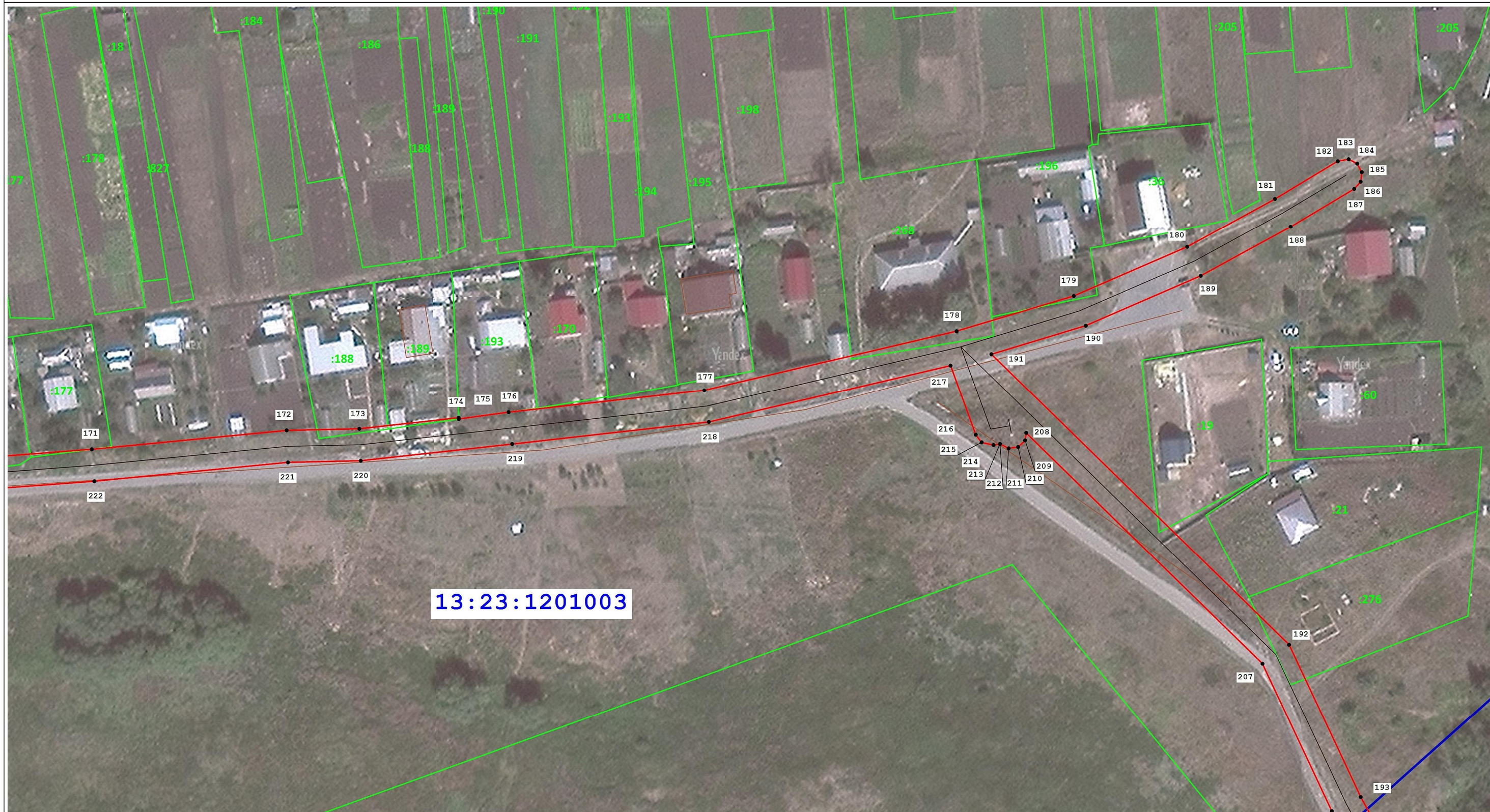
- Граница кадастрового квартала



- граница и обозначение объектов капитального строительства по сведениям ЕГРН, в МСК-13

Дата _____

10 октября 2023 г.



Масштаб 1:1 200

Условные обозначения:

- Граница образуемого публичного сервитута

- Номер кадастрового квартала

Подпись _____

Казакова И.А.

1 - Номер поворотной точки границы образуемого публичного сервитута
 - Граница земельных участков по сведениям ЕГРН

- Граница кадастрового квартала

- граница и обозначение объектов капитального строительства по сведениям ЕГРН, в МСК-13

Дата 10 октября 2023 г.

Место для оттиска печати (при наличии) лица, составившего описание местоположения границ объекта





Масштаб 1:1 200

Условные обозначения:

- Граница образуемого публичного сервитута

- Номер кадастрового квартала

Подпись _____

Казакова И.А.

1 - Номер поворотной точки границы образуемого публичного сервитута

- Граница земельных участков по сведениям ЕГРН

- Граница кадастрового квартала

- граница и обозначение объектов капитального строительства по сведениям ЕГРН, в МСК-13

Дата 10 октября 2023 г.

Место для оттиска печати (при наличии) лица, составившего описание местоположения границ объекта

