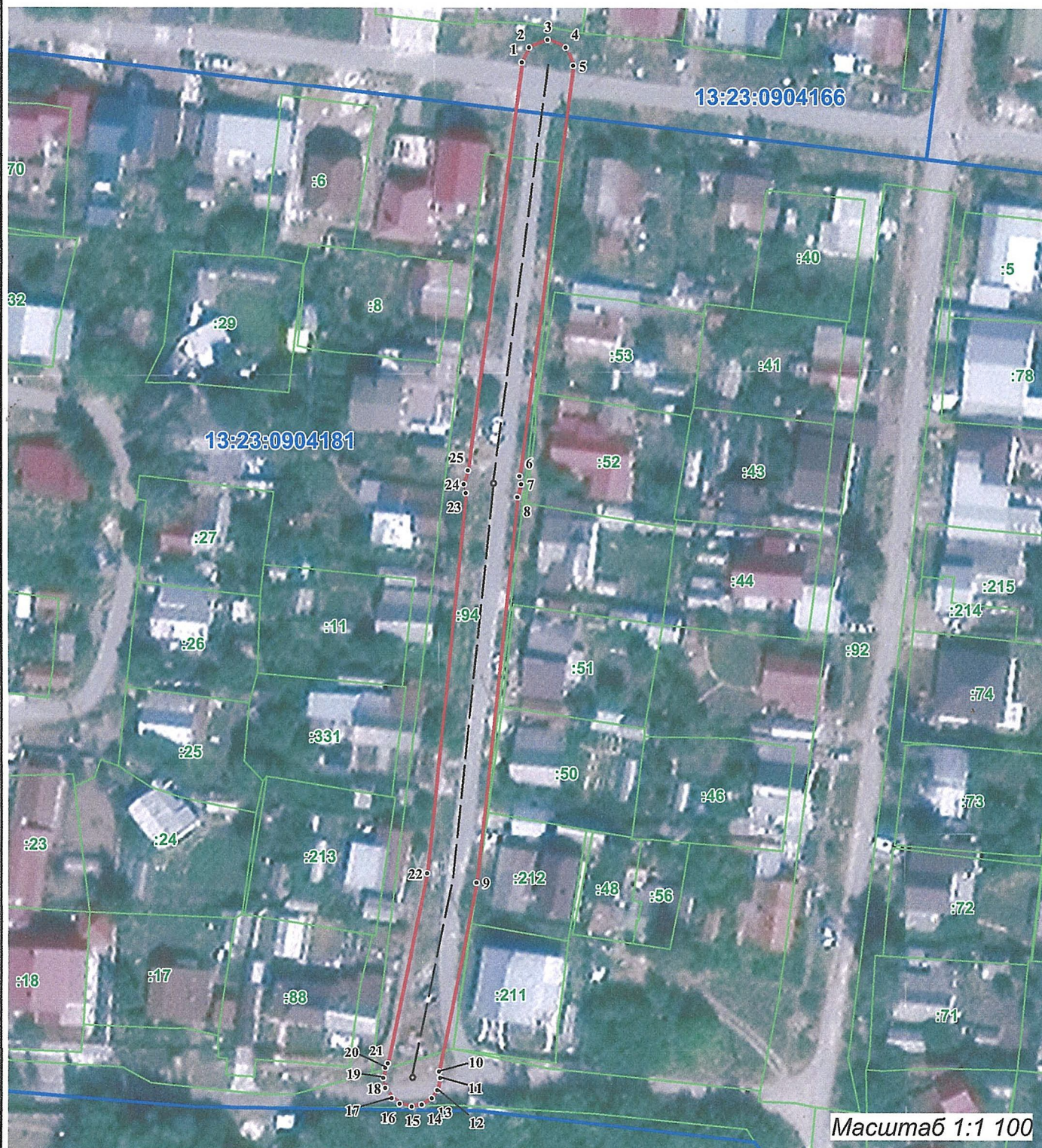


Раздел 4

Схема расположения границ публичного сервитута



Используемые условные знаки и обозначения

- 1 — граница образуемого публичного сервитута с номером поворотной точки
- ось сооружения
- 13:23:0904181 — номер кадастрового квартала
- граница кадастрового квартала
- :21 — граница земельных участков по сведениям ЕГРН

Подпись Давыдова кадастровый инженер, Е.Е.Давыдова

Дата "22" "08" 2023 г.

Место для оттиска печати лица, составившего графическое описание объекта землеустройства