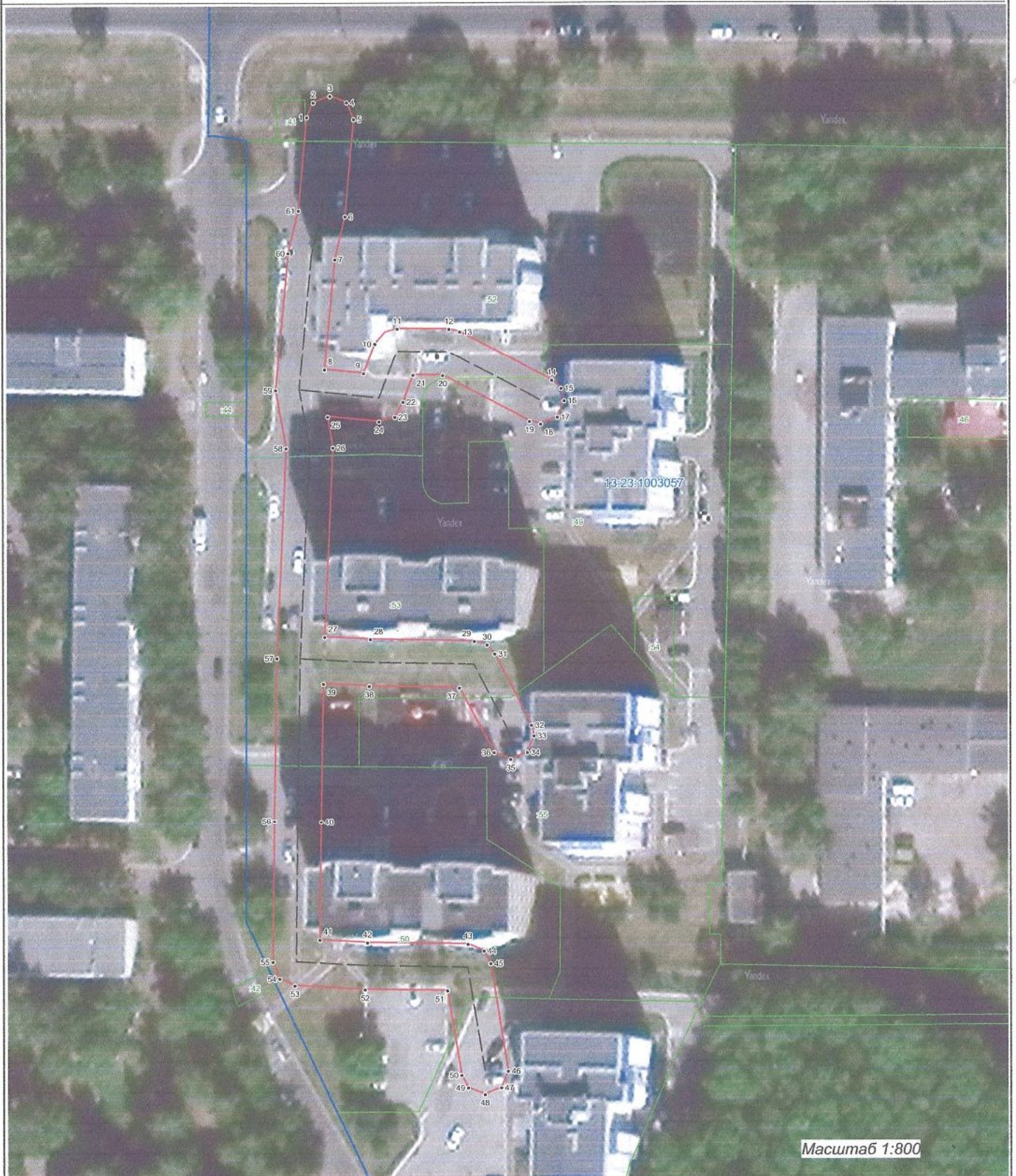


Схема расположения границ публичного сервитута



Масштаб 1:800

Используемые условные знаки и обозначения

- 1 — граница образуемого публичного сервитута с номером поворотной точки
- ос. сооружения
- 13:08:0114002 — номер кадастрового квартала
- граница кадастрового квартала
- 13:08:0114002.184 — граница земельных участков по сведениям ЕГРН

Подпись:  кадастровый инженер, Г.А. Давыдова

Дата: 24.11.2023 г.

Место для оттиска печати лица, составившего графическое описание объекта землеустройства