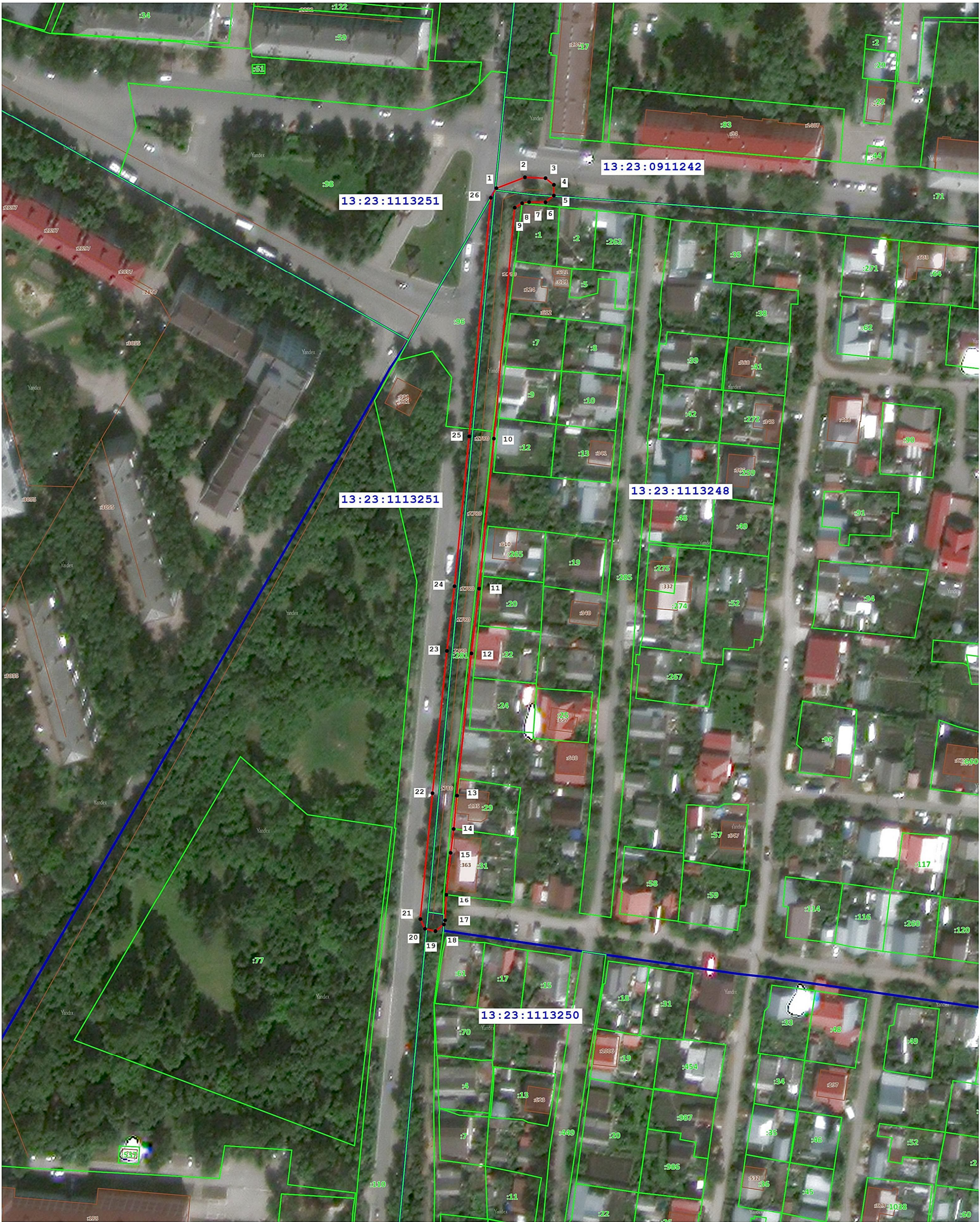


Схема расположения границ публичного сервитута



Масштаб 1:1 500

Условные обозначения:

- Граница образуемого публичного сервитута
- Граница кадастрового квартала
- Граница земельных участков по сведениям ЕГРН

- 1 - Номер поворотной точки границы образуемого публичного сервитута
- 13:23:0911215 - Номер кадастрового квартала
- граница и обозначение объектов капитального строительства по сведениям ЕГРН, в МСК-13

Подпись _____

Казакова И.А.

Дата 27 июня 2023 г.

Место для оттиска печати (при наличии) лица, составившего описание местоположения границ объекта