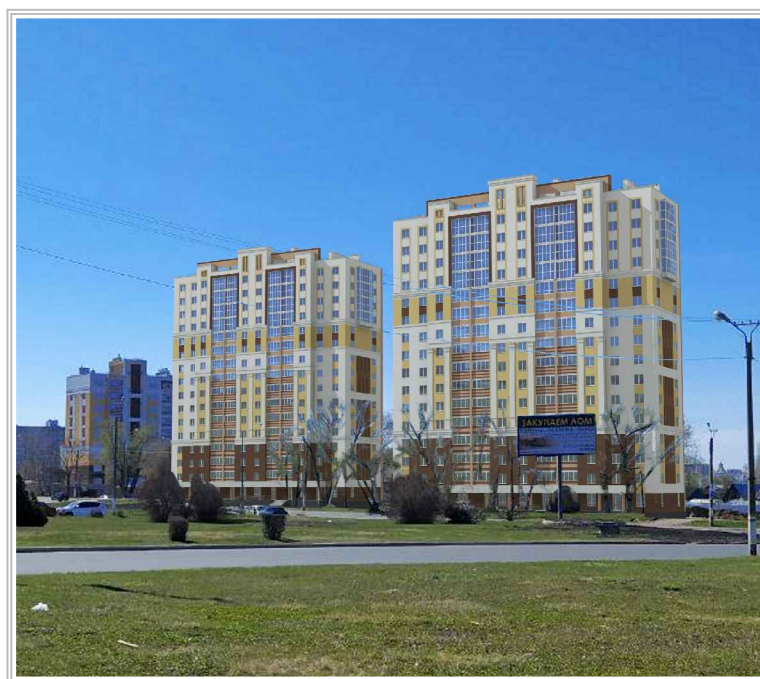


ЗАКАЗЧИК - ООО СЗ "САРАНСКСТРОЙИНВЕСТ"

ЖИЛЫЕ ДОМА СО ВСТРОЕННЫМИ ПОМЕЩЕНИЯМИ  
(ПЛОЩАДКИ № 1 И № 2 ПО ГЕНПЛАНУ) ПО УЛ. СЕВАСТОПОЛЬСКАЯ  
В Г. САРАНСКЕ.

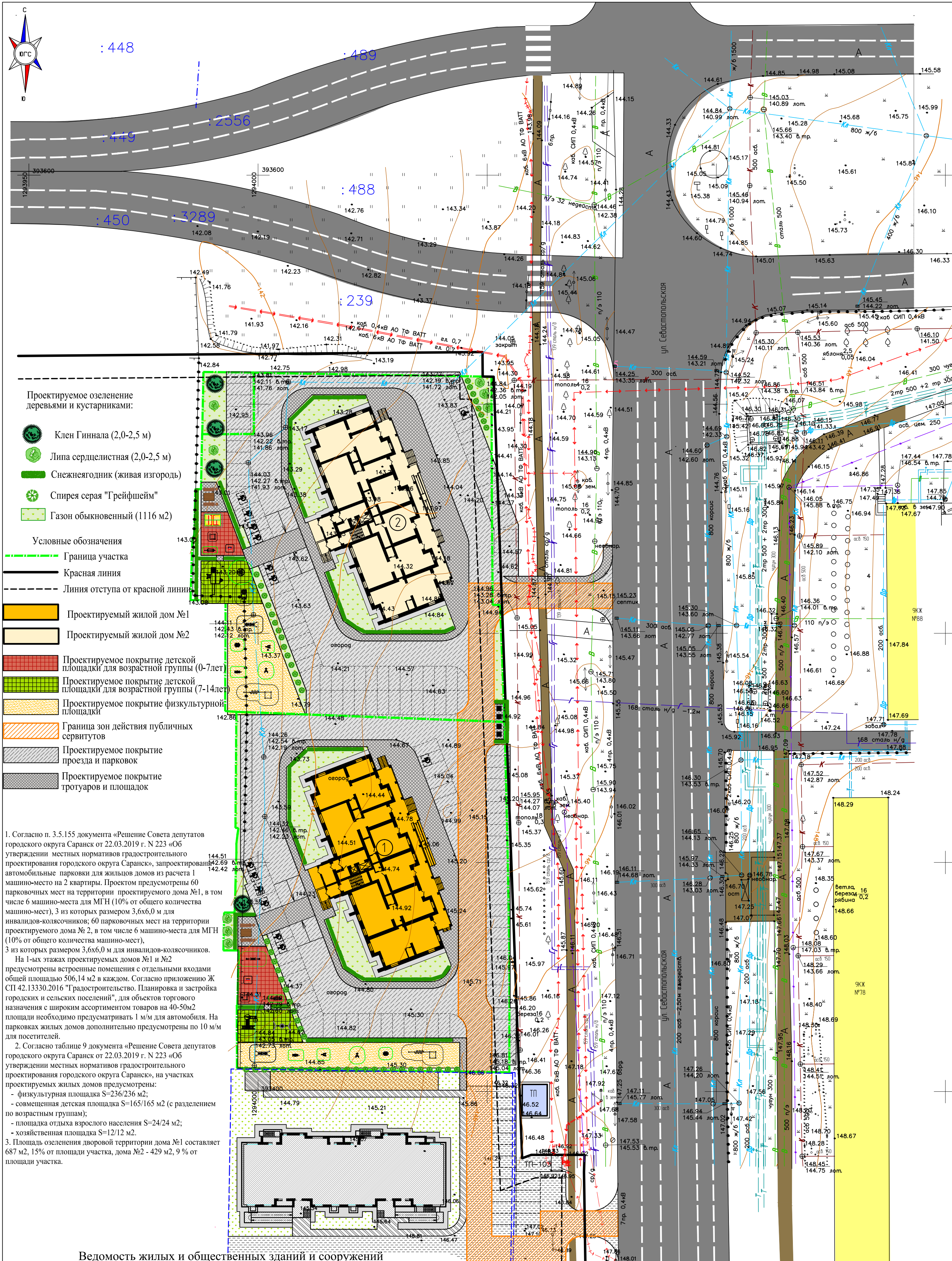
ЭСКИЗНЫЙ ПРОЕКТ

26/2023



2023





1. Согласно п. 3.5.155 документа «Решение Совета депутатов городского округа Саранск от 22.03.2019 г. N 223 «Об утверждении местных нормативов градостроительного проектирования городского округа Саранск», запроектированы автомобильные парковки для жилых домов из расчета 1 машино-место на 2 квартиры. Проектом предусмотрены 60 парковочных мест на территории проектируемого дома №1, в том числе 6 машино-мест для МГН (10% от общего количества машино-мест), 3 из которых размером 3,6х6,0 м для инвалидов-колясочников; 60 парковочных мест на территории проектируемого дома №2, в том числе 6 машино-мест для МГН (10% от общего количества машино-мест), 3 из которых размером 3,6х6,0 м для инвалидов-колясочников.

На 1-ых этажах проектируемых домов №1 и №2 предусмотрены встроенные помещения с отдельными входами общей площадью 506,14 м<sup>2</sup> в каждом. Согласно приложению Ж СП 42.13330.2016 "Градостроительство. Планировка и застройка городских и сельских поселений", для объектов торгового назначения с широким ассортиментом товаров на 40-50м<sup>2</sup> площади необходимо предусматривать 1 м/м для автомобиля. На парковках жилых домов дополнительно предусмотрены по 10 м/м для посетителей.

2. Согласно таблице 9 документа «Решение Совета депутатов городского округа Саранск от 22.03.2019 г. N 223 «Об утверждении местных нормативов градостроительного проектирования городского округа Саранск», на участках проектируемых жилых домов предусмотрены:

- физкультурная площадка S=236/236 м<sup>2</sup>;
- совмещенная детская площадка S=165/165 м<sup>2</sup> (с разделением по возрастным группам);
- площадка отдыха взрослого населения S=24/24 м<sup>2</sup>;
- хозяйственная площадка S=12/12 м<sup>2</sup>.

3. Площадь озеленения дворовой территории дома №1 составляет 687 м<sup>2</sup>, 15% от площади участка, дома №2 - 429 м<sup>2</sup>, 9 % от площади участка.

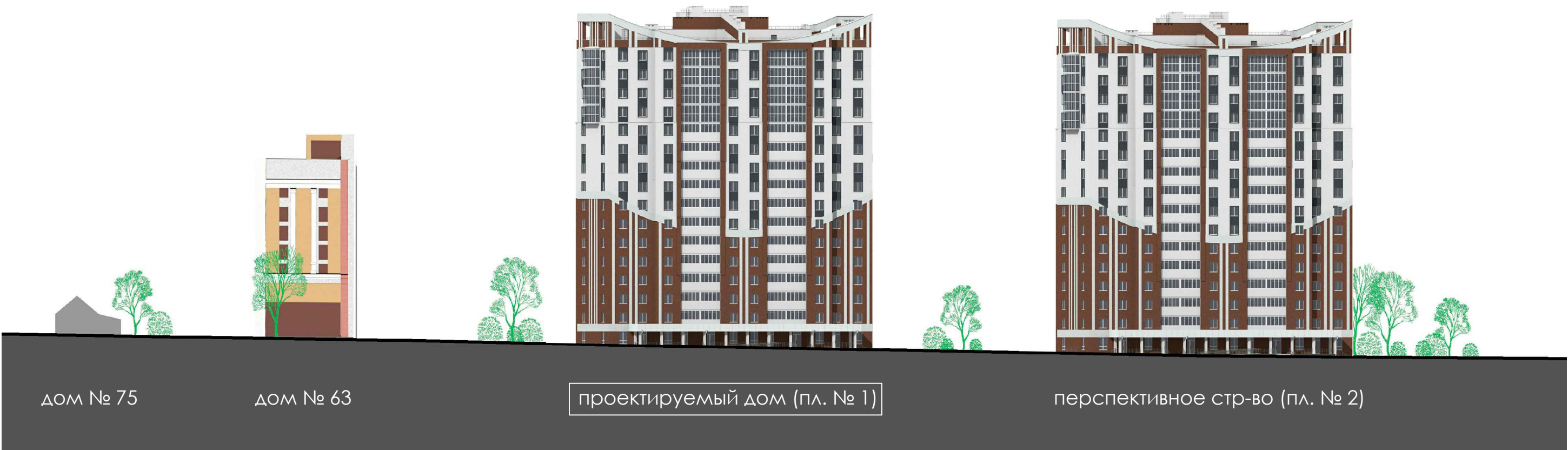
Ведомость жилых и общественных зданий и сооружений

Номер на плане	Наименование и обозначение	Этажность	Количество			Площадь, м <sup>2</sup>				Строительн. объем, м <sup>3</sup>	
			зданий	квартир		застройки		Общая нор- мируемая		здания	всего
				зда- ния	все- го	зда- ния	всего	зда- ния	всего		
1	Жилой дом (проект.)	16	1	120	120	910,26	910,26	6688,44	6688,44	39507,68	39507,68
	Встроенные помещения							506,14	506,14		
2	Жилой дом (проект.)	16	1	120	120	910,26	910,26	6688,44	6688,44	39507,68	39507,68
	Встроенные помещения							506,14	506,14		

						26/2023.ГЧ			
						Жилые дома со встроенными помещениями			
						(площадки №1 и №2 по генплану)			
						по ул. Севастопольская в г. Саранске			
Изм.	Кол.уч	Лист	№док	Подпись	Дата	1-й вариант посадки	Стадия	Лист	Листов
Гл. инженер		Прохоров					ЭП	6	
ГИП		Соколов							
Рук. гр.		Александрова							
Разраб.		Арапова				Схема генплана М 1:500	ООО "МОРДОВГРАЖДАНПРОЕКТ"		

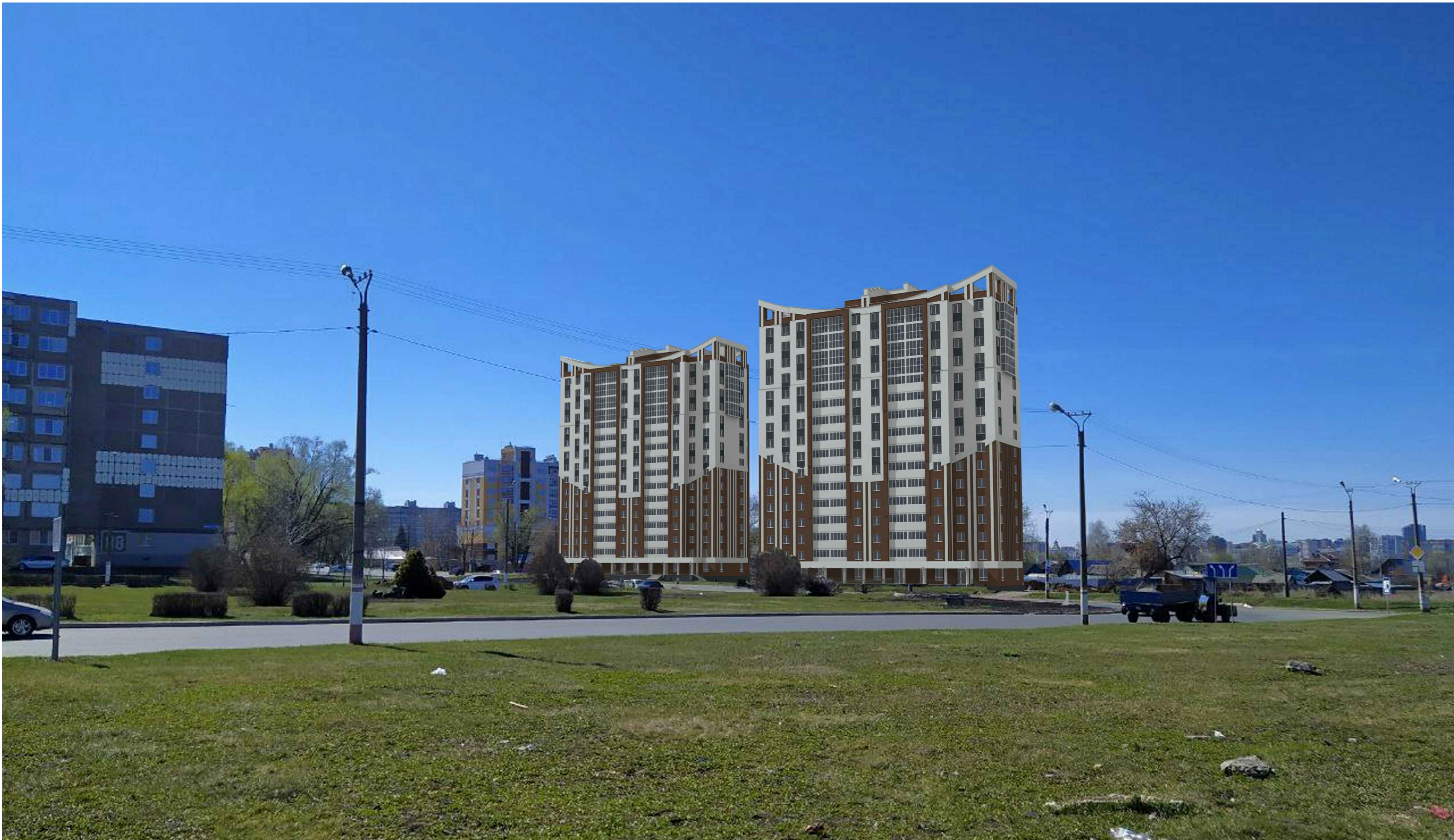


Развертка по ул. Севастопольская



						26/2023 .ГЧ			
						Жилые дома со встроенными помещениями (площадки № 1 и № 2 по генплану) по ул. Севастопольская в г. Саранске.			
Изм.	Кол.уч	Лист	№ док	Подпись	Дата	1-й вариант посадки домов. Стиль 2 фасадов	Стадия	Лист	Листов
ГИП		Соколов					ЭП	12	
Рук. гр.		Александрова							
Разраб.		Анюхин							
						Развертка по ул. Севастопольская	ООО "МОРДОВГРАЖДАНПРОЕКТ"		





Вид с кольцевой развязки ул. Севастопольская

ПРИМЕЧАНИЕ:  
1. Исходный фотоснимок сделан 15 апреля 2023 г.

						26/2023 .ГЧ			
						Жилые дома со встроенными помещениями (площадки № 1 и № 2 по генплану) по ул. Севастопольская в г. Саранске.			
Изм.	Кол.уч	Лист	№ док	Подпись	Дата	1-й вариант посадки домов. Стиль 2 фасадов	Стадия	Лист	Листов
ГИП		Соколов					ЭП	13	
Рук. гр.		Александрова							
Разраб.		Анюхин				Визуализация здания в существующей застройке (фотомонтаж).	ООО "МОРДОВГРАЖДАНПРОЕКТ"		





Вид по ул. Севастопольская

ПРИМЕЧАНИЕ:  
1. Исходный фотоснимок сделан 15 апреля 2023 г.

						26/2023 .ГЧ			
						Жилые дома со встроенными помещениями (площадки № 1 и № 2 по генплану) по ул. Севастопольская в г. Саранске.			
Изм.	Кол.уч	Лист	№ док	Подпись	Дата				
ГИП		Соколов				1-й вариант посадки домов. Стиль 2 фасадов	Стадия	Лист	Листов
Рук. гр.		Александрова					ЭП	14	
Разраб.		Анюхин							
						Визуализация здания в существующей застройке (фотомонтаж).	ООО "МОРДОВГРАЖДАНПРОЕКТ"		





Вид с ул. Краснофлотская

ПРИМЕЧАНИЕ:  
1. Исходный фотоснимок сделан 15 апреля 2023 г.

						26/2023 .ГЧ			
						Жилые дома со встроенными помещениями (площадки № 1 и № 2 по генплану) по ул. Севастопольская в г. Саранске.			
Изм.	Кол.уч	Лист	№ док	Подпись	Дата				
ГИП		Соколов				1-й вариант посадки домов. Стиль 2 фасадов	Стадия	Лист	Листов
Рук. гр.		Александрова					ЭП	15	
Разраб.		Анюхин							
						Визуализация здания в существующей застройке (фотомонтаж).	ООО "МОРДОВГРАЖДАНПРОЕКТ"		