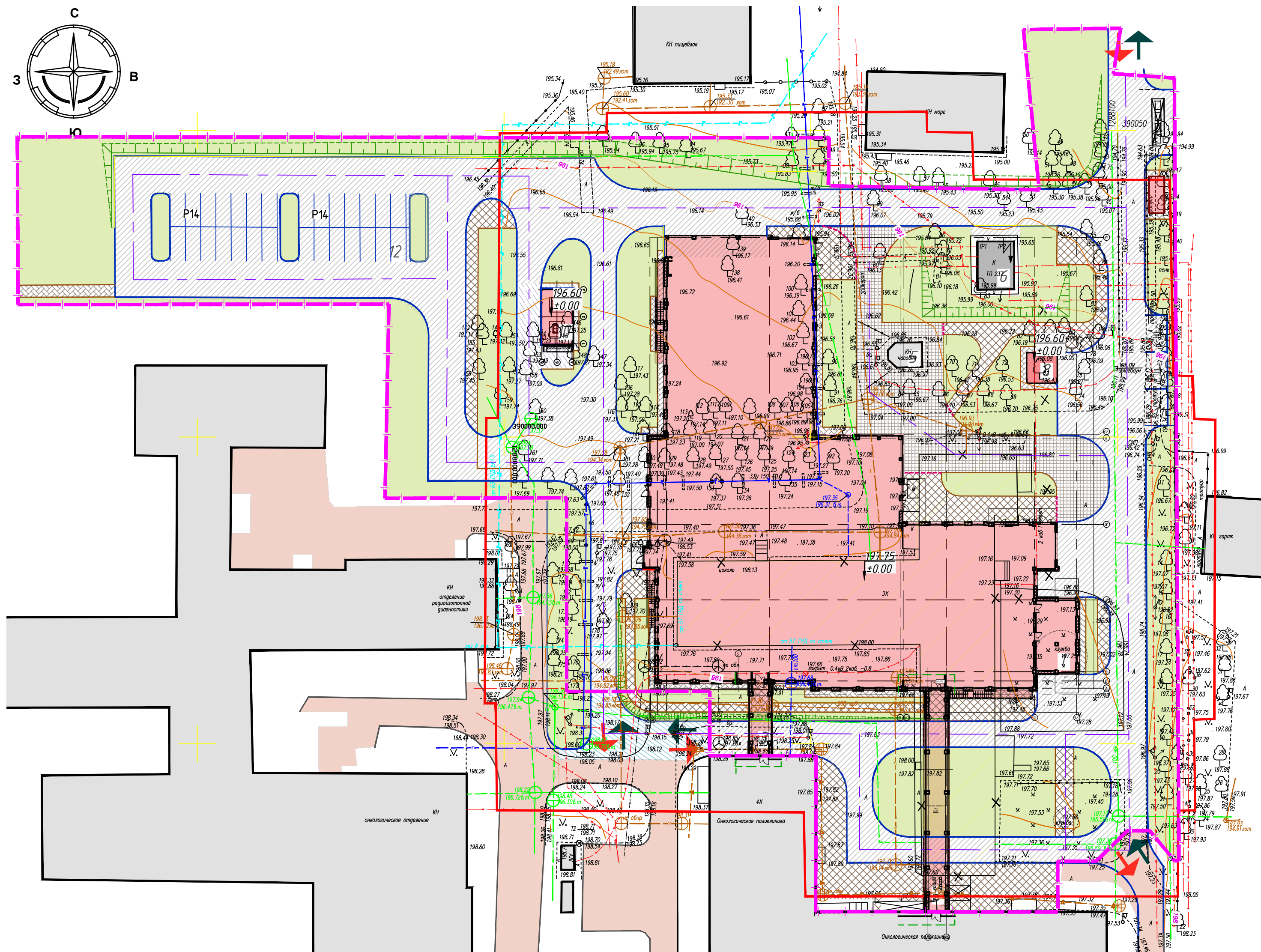


АО "ГИПРОЗДРАВ"

АРХИТЕКТУРНО-ПЛАНИРОВОЧНЫЕ РЕШЕНИЯ

*"ГБУЗ Республики Мордовия
"Республиканский онкологический
диспансер" (реконструкция
существующего здания) г.Саранск"*

Москва, 2023



- УСЛОВНЫЕ ОБОЗНАЧЕНИЯ
- Граница земельного участка по ГПЗУ
 - Въезд/выезд на территории проектируемого объекта
 - Проектируемые здания и сооружения
 - Проектируемый откос
 - Существующие здания и сооружения
 - Здания и сооружения под снос
 - Озеленение
 - Проектируемые проезды и площадки
 - Существующие проезды и площадки
 - Проектируемые пешеходные площадки и дорожки с покрытием из плитки

Экспликация зданий, сооружений

Поз.	Наименование	Примечание
1	Республиканский онкологический диспансер	проект.
2	Надземный переход	проект.
3	Надземный переход	проект.
4	Онкологическая поликлиника	существующая
5	Часовня	существующ. (сохраняемая)
6	Трансформаторная подстанция	существующая
7	Площадка с навесом для ТКО	проект.
8	Трансформаторная подстанция	проект.
9	ДГУ	проект.
10	КГС	проект.
11	Парковка для МГН	проект.
12	Парковка для сотрудников и посетителей	проект.

Технико-экономические показатели по генплану

Поз.	Наименование	Показатель (в границах ГПЗУ), м2	Баланс территории	Показатель за границами ГПЗУ), м2
1	Площадь участка	144.77	100.00	
2	Площадь застройки, м²	3536.1	24.4	
	- Онкологический диспансер (поз. 1)	3381.1		
	- трансформаторная подстанция (поз. 8)	25		
	- ДГУ (поз. 10)	15		
	- КГС (поз. 11)	4.7		
	- Часовня (поз. 9)	21		
	- ТП сущ. (поз. 6)	4.7		
3	Площадь покрытий, в том числе, м²	6951.0	4.8	182
	- проектируемые проезды, площадки из асфальтобетонного и бетонного покрытия	494.7.0		161.0
	- проектируемые пешеходные дорожки, площадки из плитки мелкоштучной	1834.0		21
	- проектируемая отмостка из плитки мелкоштучной	170.0		
4	Площадь озеленения, м²	3989.9	27.6	
	- проектируемый газон обыкновенный	3989.9		

Согласовано:

Взят штамп

Подпись и дата

Имя и фамилия

0809500000323000372-ПЗУ.ГЧ					
Главный корпус ГБЗЗ «Республиканский онкологический диспансер» и переходы в Поликлинику ГБЗЗ «Республиканский онкологический диспансер»					
Изм.	Колуч.	Лист	Мзак.	Подпись	Дата
Выполнил	Малахова				06.23
ГАП	Лырова				06.23
Норм.контр.	Кучерук				06.23
ГИП	Абдуллина				06.23
Схема планировочной организации земельного участка М 1:500				АО "Гипроэдраб" НПО по объектам здравоохранения и отдыха	
				ЭП	Лист
					Листов

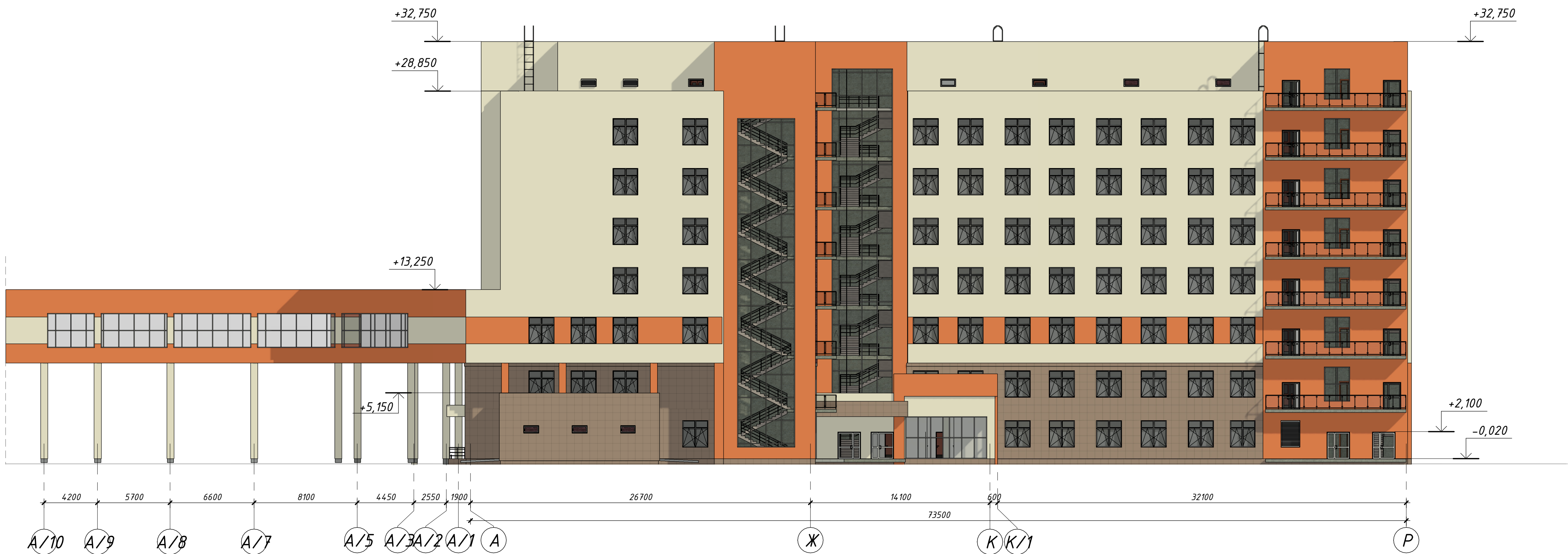


Согласовано									
Согласовано									

Инв. № подл.	Взам. инв. №	
	Подп. и дата	

							0809500000323000372 - АР.ГЧ		
							«ГБУЗ Республики Мордовия «Республиканский онкологический диспансер» (реконструкция существующего здания), г. Саранск»		
Изм.	Кол.чч.	Лист	№ док.	Подп.	Дата	Главный корпус ГБУЗ Республики Мордовия «Республиканский онкологический диспансер»	Стадия	Лист	Листов
Выполнил		Лырова			06.23		ЭП	5	
ГАП		Лырова			06.23				
Н.контр.		Кучерук			06.23				
ГИП		Абдулкина			06.23	Фотофиксация		АО «ГипроЗдрав» НПЦ по объектам здравоохранения и отдыха г.Москва	

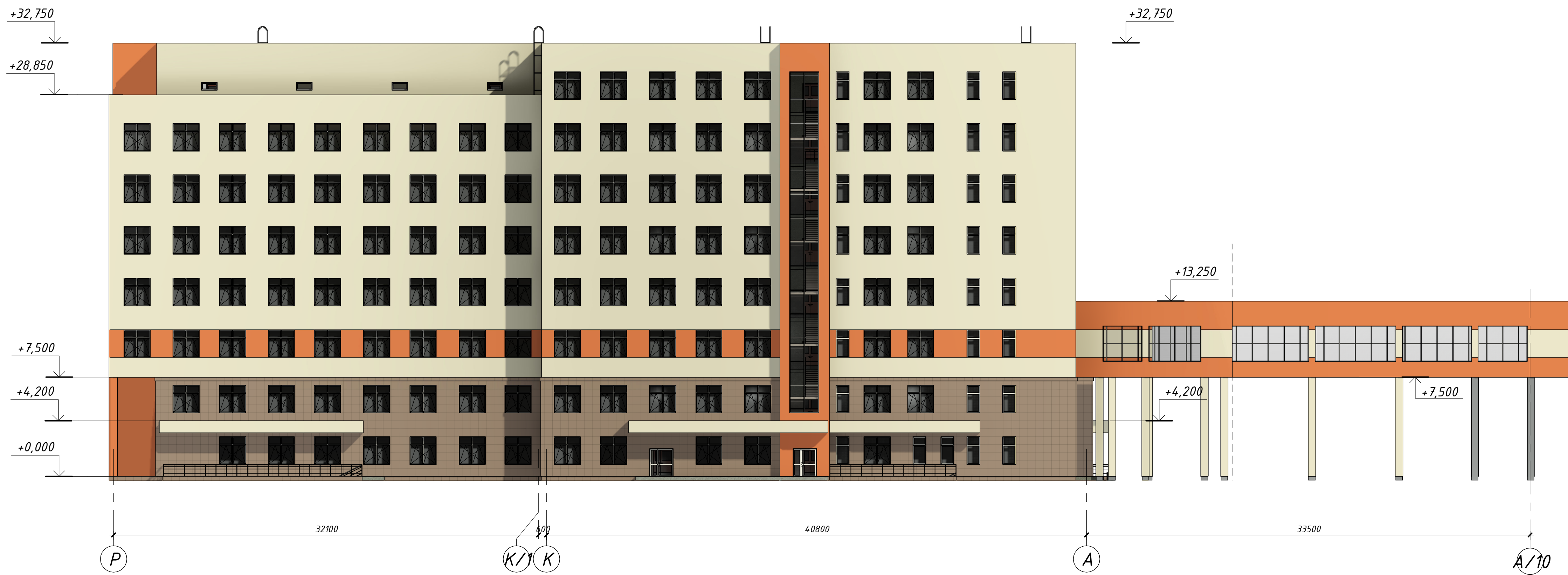
Фасад в осях А/10-Р



Фасад в осях 13/1-1



Фасад в осях Р-А/10 (1 : 200)



Фасад в осях 1-13



Ведомость наружной отделки

№	Элемент фасада	Вид отделки	Наименование цвета	Образец цвета	№	Элемент фасада	Вид отделки	Наименование цвета	Образец цвета
1	Крыльцо, пандус (горизонтальные поверхности)	Керамогранитные плиты на термостойком клею, нешлифованные, с противоскользящей поверхностью, 300х300х10мм	УС55 (серый)		11	Облицовка навеса главного крыльца	Керамогранитные плиты на подсистеме, нешлифованные, 600х600х10мм Extlima YOURCOLOR	УС45 (коричневый)	
2	Цоколь, примыч, стены наружных лестниц	Керамогранитные плиты на термостойком клею, нешлифованные, 600х600х10мм Extlima YOURCOLOR	УС45 (коричневый)		12	Облицовка навеса крыльца	Декоративная акриловая штукатурка Ceresit CT 60 VISAGE (0,5 мм)	(Дополнительно beige)	
3	Окна и витражи (внутр. профили)	ПВХ-профиль или алюминиевый профиль с порошковой окраской	RAL 9003 (белый)		13	Ограждения балконов	Стекло без тонирования, прозрачное		
4	Воздухозаборные решетки	Металлические с порошковой окраской	RAL 9003 (белый)		14	Ограждения крылец, пандусов	Нержавеющая полированная сталь		
5	Наружные двери	Алюминиевый или ПВХ-профиль, остекленный, утепленный, стекло (закаленное) прозрачное, без тонирования	RAL 9003 (белый)		15	Наружные пожарные лестницы	Металлические, с матовой порошковой окраской	RAL 7021 (серо-черный)	
6	Наружные металлические (без) выходы на крыльцо, МТ, гаражные ворота	Металлические с порошковой окраской	RAL 7035 (серый)		16	Подшивка навесов крылец	Линейные фасадные панели из армированной стали с полимерным покрытием	RAL 9002 (серо-белый)	
7	Остекление окон и витражей	Стекло без тонирования, прозрачное	Прозрачное стекло						
8	Наружные стены	Керамогранитные плиты на подсистеме, нешлифованные, 600х600х10мм Extlima YOURCOLOR	УС45 (коричневый)						
9	Наружные стены, колонны	Декоративная акриловая штукатурка Ceresit CT 60 VISAGE (0,5 мм)	(Дополнительно beige)						
10	Наружные стены, колонны	Декоративная штукатурка Ceresit CT 720 VISAGE (0,5 мм)	(Венге! Темн.)						

080950000323000372 - АР					
«ГБУЗ Республики Мордовия «Республиканский онкологический диспансер» (реконструкция существующего здания), г. Саранск					
Изм. <i>Колос</i>	Лист <i>Майк</i>	Подп.	Дата	Страница	Лист
Выполнил	Подписано		06.23	31	10
ГАП	Лырова		06.23	«ГБУЗ Республики Мордовия «Республиканский онкологический диспансер»	
Наимтр.	Кучерук		06.23	АО "Горизонт" ИО по объектам здравоохранения и опеки и надзора	
ГМП	Абдуллина		06.23	Фасады. Ведомость наружной отделки	

Согласовано			
Согласовано			
Инв. № подл.	Взам. инв. №		
	Подп. и дата		

ВОСТОЧНЫЙ ФАСАД



ЮЖНЫЙ ФАСАД



							0809500000323000372 -		
							«ГБУЗ Республики Мордовия «Республиканский онкологический диспансер» (реконструкция существующего здания), г. Саранск»		
Изм.	Кол.чч.	Лист	№ док.	Подп.	Дата				
Выполнил		Лырова					Главный корпус ГБУЗ Республики Мордовия «Республиканский онкологический диспансер»	ЭП	Лист 11
ГАП		Лырова					Развертки	АО «ГипроЗдрав» НПЦ по объектам здравоохранения и отдыха г. Москва	
Н.контр.		Кучерук							
ГИП		Абдулкина							